



شرکت سبذگردان سورین

تحلیل بنیادی شرکت سیمان هرمزگان

سهرمز

تحلیگر : بهناز اکبرپور

آبان ۱۴۰۳



درباره شرکت سبگردان سورین

شرکت سبگردان سورین از خرداد ماه ۱۴۰۰ فعالیت خود را آغاز کرده است. این شرکت در حال حاضر مدیریت صندوق سرمایه‌گذاری سهامی بورسیران با خالص ارزش دارایی‌های ۳۰۰ میلیارد تومان و صندوق اختصاصی بازارگردان سورین با خالص ارزش دارایی‌های ۶۰ میلیارد تومان را برعهده دارد.

در ادامه اطلاعات صندوق بورسیران و نحوه سرمایه‌گذاری در این صندوق آمده است.



معرفی صندوق سهامی بورسیران



با صندوق بورسیران سرمایه خود را به صورت
تصاعدی نسبت به تورم رشد دهید

جهت سرمایه‌گذاری به آدرس زیر مراجعه فرمایید

<https://bif.irbrokersite.ir/Customer/Login>

۰۲۱۸۸۷۱۴۷۰۴-۶ ☎



صندوق سهامی بورسیران فعالیت خود را از تیرماه ۱۳۸۸ آغاز به کار کرد و یکی از قدیمی‌ترین و با سابقه‌ترین صندوق‌های سهامی بازار سرمایه می‌باشد که مدیریت این صندوق همواره در تلاش بوده است تا بازدهی این صندوق را بالاتر از شاخص کل و تورم موجود در کشور ایجاد نماید.

مدیریت این صندوق در حال حاضر بر عهده شرکت سبذگردان سورین می‌باشد و خالص ارزش دارایی‌های صندوق هم اکنون از ۳۰۰ میلیارد تومان نیز فراتر رفته است.

در افق بلندمدت، جادوی سود مرکب در صندوق بورسیران، با تحقق بازدهی بیش از ۴۴،۰۰۰ درصدی از ابتدای تأسیس تاکنون، شگفتی آفریده است.



شرکت سیمان هرمزگان سال ۱۳۶۱ به صورت سهامی خاص تاسیس شد. فعالیت این شرکت ایجاد و تاسیس کارخانجات سیمان و صنایع جانبی وابسته به آن و همچنین اکتشاف، استخراج و بهره‌برداری از کلیه معادن مورد نیاز این صنعت است. در ابتدا ظرفیت تولید سالانه این شرکت معادل ۱,۸۰۰,۰۰۰ تن انواع سیمان در سه شیفت کاری بود که در حال حاضر به ۲,۱۰۰,۰۰۰ تن افزایش یافته است. شرکت سیمان هرمزگان در تاریخ ۱۳۸۲/۱۲/۱۶ در گروه سیمان، آهک و گچ با نماد سهمز مورد پذیرش بورس اوراق بهادار قرار گرفت. شرکت سیمان هرمزگان جز واحدهای فرعی گروه مدیریت سرمایه‌گذاری امید و واحد تجاری نهایی بانک سپه می‌باشد

سنگ مارل که یکی از مواد اولیه اصلی برای تولید سیمان است حاوی مقادیر مناسبی از آهک و خاک رس می‌باشد. این ماده در مرحله‌ی آسیاب مواد خام وارد خط تولید می‌شود. سنگ گچ نیز در مرحله آخر به کلینکر تولید شده اضافه می‌شود تا محصول نهایی یعنی سیمان شکل بگیرد.

معرفی شرکت

آخرین سود تقسیمی ۹۰ درصد	۴۳,۶۵۰ ریال	قیمت فعلی
تعداد سهام ۱.۸۲۴ میلیارد	۷.۹۶ (م.م.ت)	ارزش بازار
درصد شناور ۱۱.۱۸ درصد	۰۸/۳۰	سال مالی

ظرفیت اسمی سالانه

۲,۱۰۰,۰۰۰ تن	کلینکر
۲,۱۰۰,۰۰۰ تن	سیمان

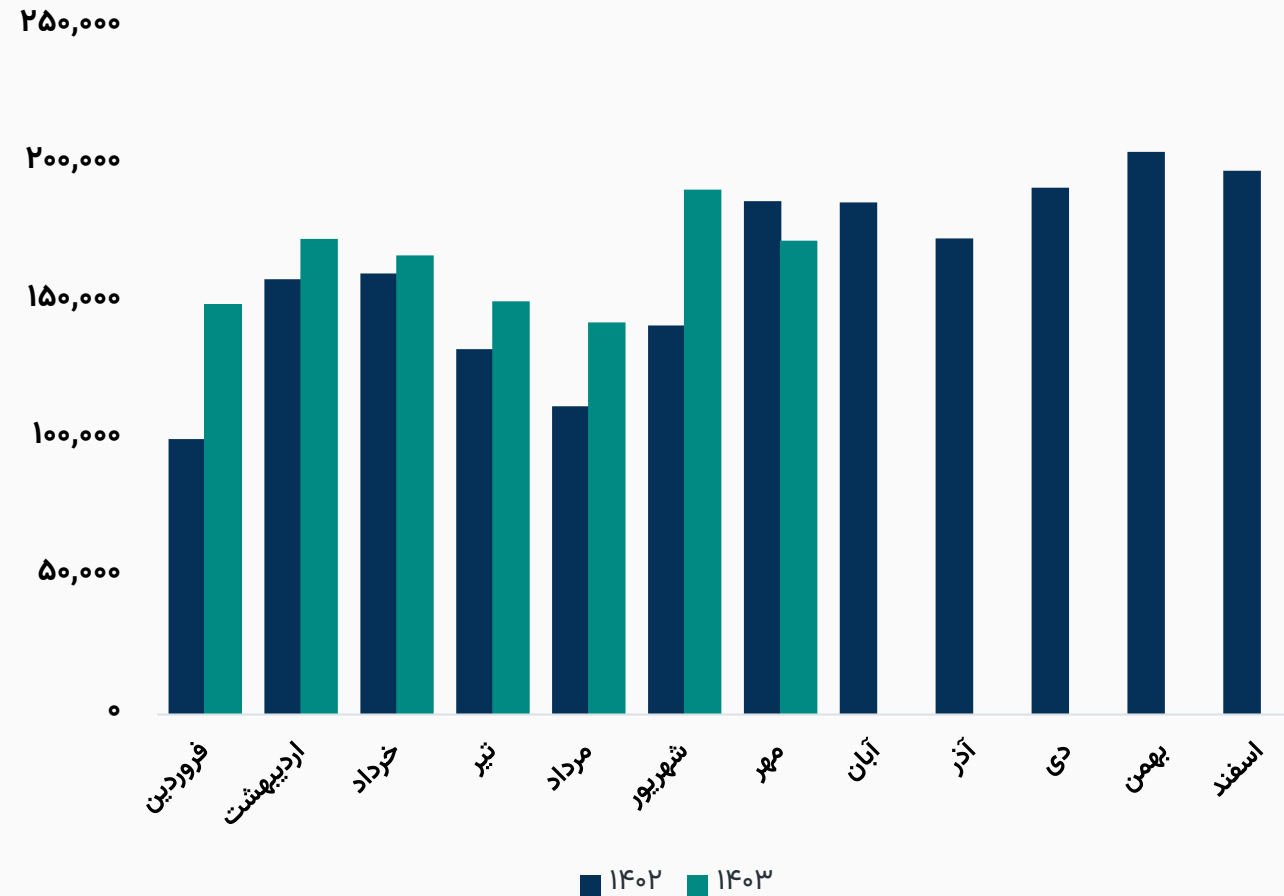


ترکیب سهامداران

درصد مالکیت	تعداد سهام	نام شرکت
۷۷.۹۶%	۱,۴۲۲,۰۲۱,۵۴۳	گروه مدیریت سرمایه‌گذاری امید (سهامی عام)
۵%	۹۱,۳۲۴,۸۳۳	شرکت سرمایه‌گذاری سپه (سهامی عام)
۱.۷۷%	۳۲,۳۲۴,۶۱۷	شرکت گروه مالی بانک مسکن (سهامی عام)
۱.۴۸%	۲۷,۰۱۱,۸۹۳	صندوق سرمایه‌گذاری اختصاصی بازارگردانی گوهرفام امید
۱.۳۱%	۲۳,۹۱۳,۸۳۷	شرکت سرمایه‌گذاری سامان ایرانیان (سهامی خاص)
۱.۲۹%	۲۳,۶۲۰,۰۰۰	شخص حقیقی
۱۱.۱۸%	۲۰۳,۷۸۳,۲۷۷	سایر سهامداران
۱۰۰%	۱,۸۲۴,۰۰۰,۰۰۰	تعداد کل سهام شرکت



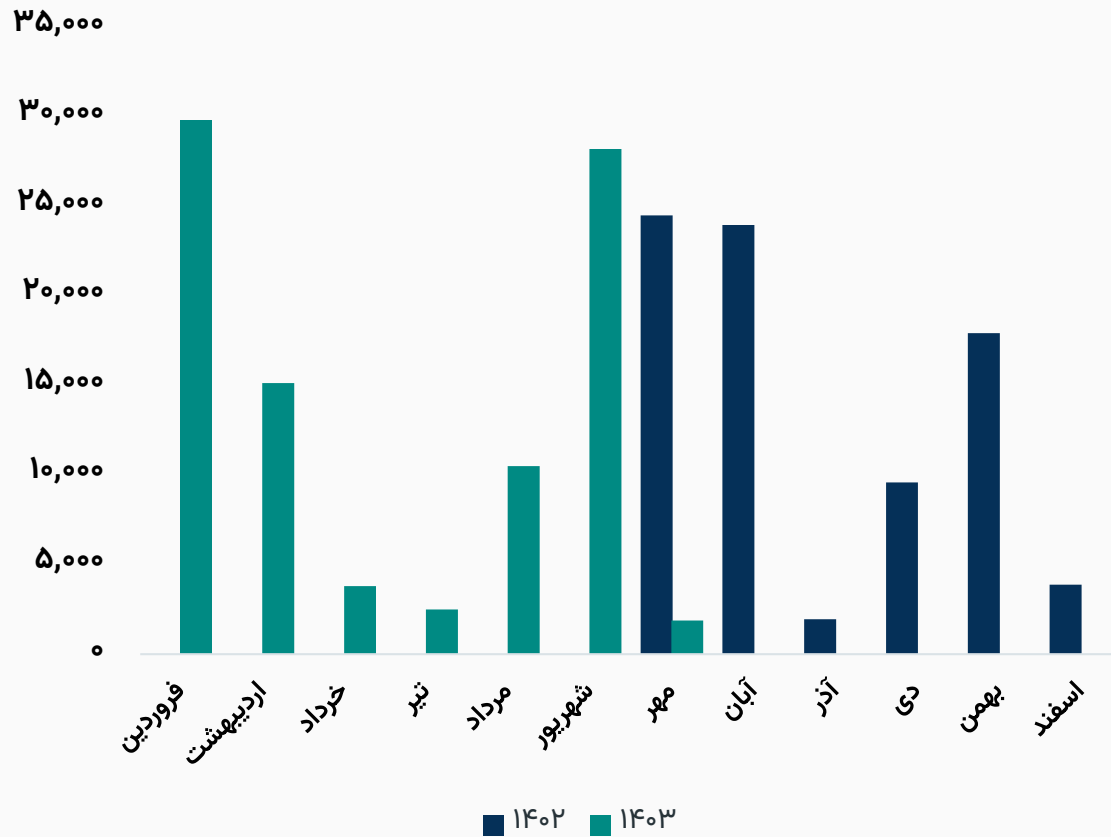
رند مقدار تولید سیمان (تن)





مقدار فروش محصول سیمان شرکت

روند مقدار فروش صادراتی سیمان (تن)



روند مقدار فروش داخلی سیمان (تن)





مقدار تولید و فروش محصول کلینکر صادراتی شرکت

رند مقدار تولید کلینکر صادراتی (تن)



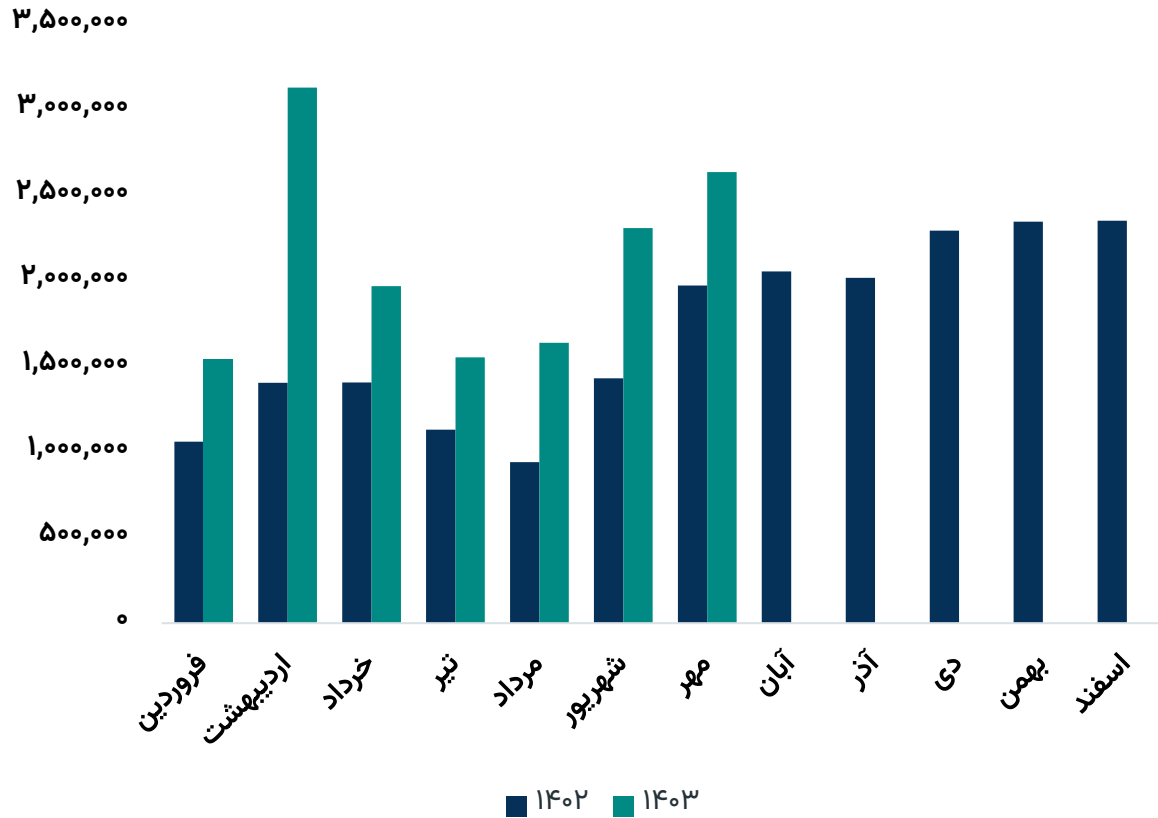
رند مقدار فروش کلینکر صادراتی (تن)



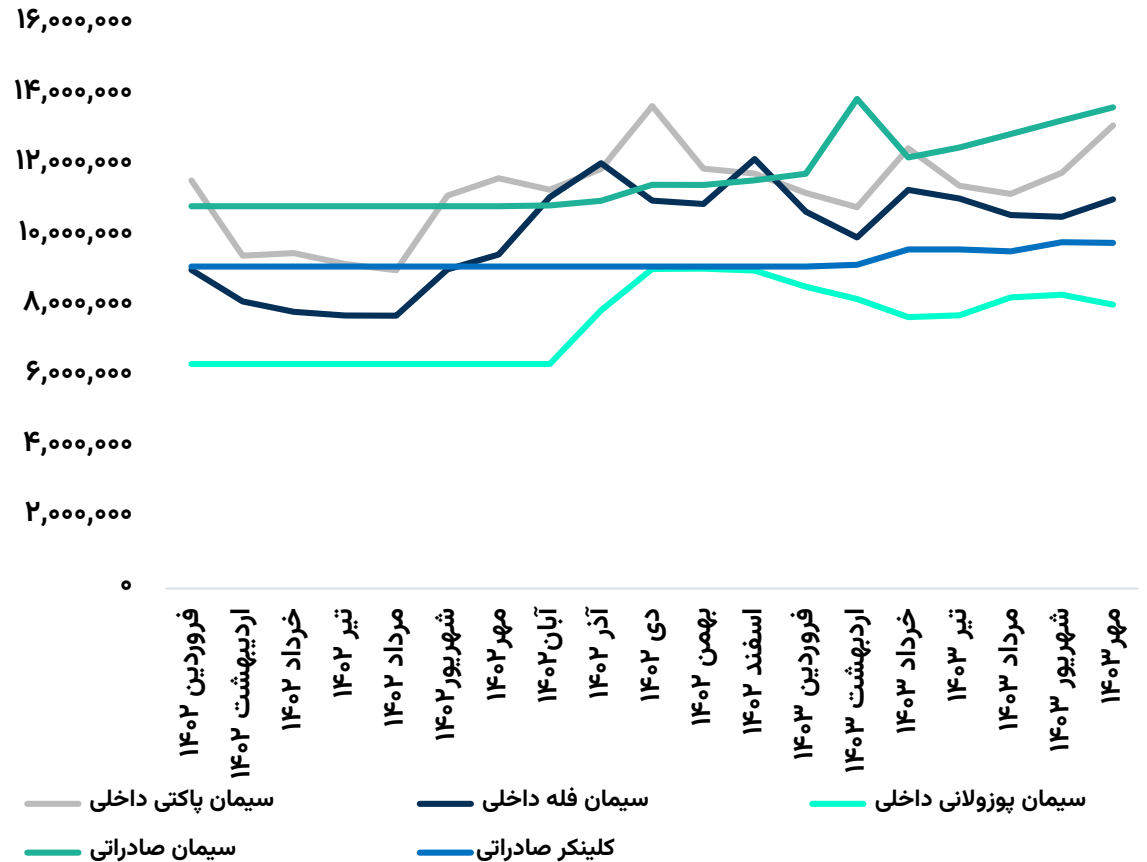


میانگین مبلغ و نرخ فروش محصولات

رند مبلغ فروش محصولات (میلیون ریال)



رند نرخ فروش محصولات (ریال / تن)





مفروضات پیش بینی صورت سود و زیان

مقدار	واحد سنجش	شرح
۵۰۰,۰۰۰	ریال	میانگین دلار نیما کارشناسی ادامه سال مالی ۱۴۰۳
۶۰۰,۰۰۰	ریال	میانگین دلار نیما کارشناسی سال مالی ۱۴۰۴
۳۰%	درصد	افزایش نرخ سیمان سال مالی ۱۴۰۴
۲۷	دلار	نرخ سیمان صادراتی
۲۰	دلار	نرخ کلینکر صادراتی
۱۵,۸۰۰,۰۰۰	ریال	نرخ فروش سیمان پاکتی سال مالی ۱۴۰۴
۱۴,۵۰۰,۰۰۰	ریال	نرخ فروش سیمان فله سال مالی ۱۴۰۴
۱۱,۰۰۰,۰۰۰	ریال	نرخ فروش سیمان پوزولانی سال مالی ۱۴۰۴
۲,۰۰۰,۰۰۰	تن	میزان تولید و فروش سیمان سال مالی ۱۴۰۴
۳۰%	درصد	نرخ تورم
۱۶	سنت	نرخ گاز ادامه سال مالی ۱۴۰۳
۱۴	سنت	میانگین نرخ گاز سال مالی ۱۴۰۴





صورت سود و زیان

شرح	۱۲ ماهه منتهی به ۱۴۰۲/۰۸	۹ ماهه منتهی به ۱۴۰۳/۰۵	کارشناسی سال مالی ۱۴۰۳/۰۸	کارشناسی سال مالی ۱۴۰۴/۰۸
فروش	۱۷,۸۵۶,۹۱۲	۱۸,۸۷۸,۷۴۰	۲۶,۲۲۷,۰۸۱	۳۴,۰۰۴,۱۲۴
بهای تمام شده کالای فروش رفته	(۸,۹۹۶,۹۲۷)	(۸,۷۹۳,۸۱۵)	(۱۲,۰۶۱,۷۸۰)	(۱۵,۰۷۳,۶۴۲)
سود (زیان) ناخالص	۸,۸۵۹,۹۸۵	۱۰,۰۸۴,۹۲۵	۱۴,۱۶۵,۳۰۱	۱۸,۹۳۰,۴۸۲
سود (زیان) عملیاتی	۸,۰۲۷,۷۸۰	۹,۵۹۶,۵۸۱	۱۳,۰۰۲,۵۵۶	۱۵,۴۲۳,۵۹۵
سود (زیان) قبل از کسر مالیات	۸,۹۱۶,۳۹۵	۱۰,۹۴۸,۵۹۰	۱۴,۸۰۲,۹۹۶	۱۷,۲۱۷,۳۲۰
سود (زیان) خالص پس از کسر مالیات	۷,۶۷۲,۴۸۹	۹,۲۶۹,۱۸۹	۱۲,۵۳۲,۳۶۹	۱۴,۵۷۶,۳۶۱
سرمایه	۱,۸۲۴,۰۰۰	۱,۸۲۴,۰۰۰	۱,۸۲۴,۰۰۰	۱,۸۲۴,۰۰۰
سود هر سهم پس از کسر مالیات	۴,۲۰۶	۵,۰۸۲	۶,۸۷۱	۷,۹۹۱
حاشیه سود ناخالص	۵۰%	۵۳%	۵۴%	۵۶%

محاسبات P/E

قیمت فعلی ۴۳,۶۵۰ ریال

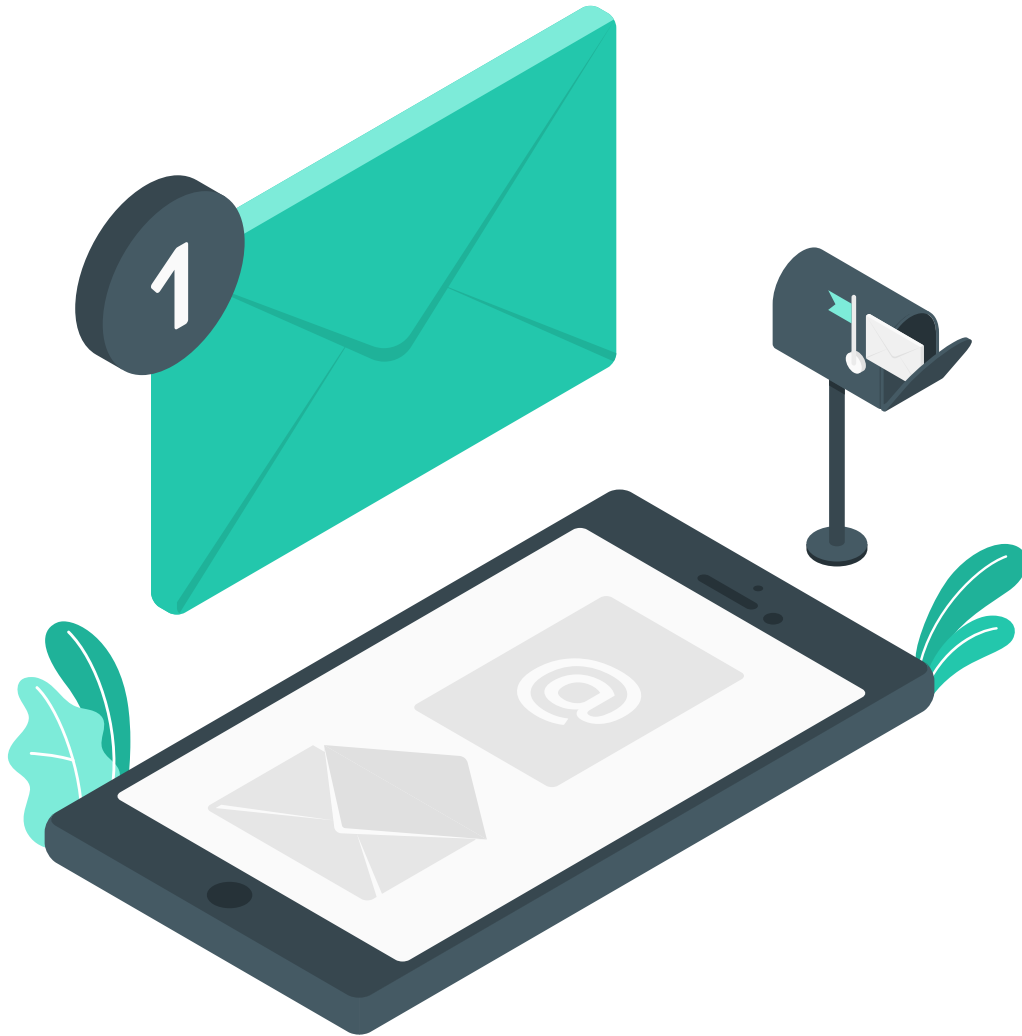
آخرین سود تقسیمی ۹۰ درصد

P/E سال مالی ۱۴۰۳ ۶.۳۵

P/E سال مالی ۱۴۰۴ ۴.۶۹



بیانیه سلب مسئولیت: گزارش حاضر به هیچ وجه توصیه‌ی خرید، فروش یا نگهداری سهام شرکت نمی‌باشد و مسئولیت استفاده از این اطلاعات با سرمایه‌گذاران می‌باشد و شرکت سبدگردان سورین در این خصوص هیچگونه مسئولیتی را بر عهده نخواهد گرفت.



www.sorincapital.ir



info@sorincapital.ir



۰۲۱۸۸۷۱۴۷۰۴-۶



<https://t.me/sorincapital>



@Sorinhelp