



# شرکت سبذگردان سورین

تحلیل بنیادی شرکت سیمان ارومیه

ساروم

اسفند ۱۴۰۳



## درباره شرکت سبدگردان سورین

شرکت سبدگردان سورین از خرداد ماه ۱۴۰۰ فعالیت خود را آغاز کرده است. این شرکت در حال حاضر مدیریت صندوق سرمایه‌گذاری سهامی بورسیران با خالص ارزش دارایی‌های 300 میلیارد تومان و صندوق اختصاصی بازارگردان سورین با خالص ارزش دارایی‌های 60 میلیارد تومان را برعهده دارد.

در ادامه اطلاعات صندوق بورسیران و نحوه سرمایه‌گذاری در این صندوق آمده است.



## معرفی صندوق سهامی بورسیران

صندوق سهامی بورسیران فعالیت خود را از تیرماه ۱۳۸۸ آغاز به کار کرد و یکی از قدیمی‌ترین و با سابقه‌ترین صندوق‌های سهامی بازار سرمایه می‌باشد که مدیریت این صندوق همواره در تلاش بوده است تا بازدهی این صندوق را بالاتر از شاخص کل و تورم موجود در کشور ایجاد نماید.

مدیریت این صندوق در حال حاضر بر عهده شرکت سبذگردان سورین می‌باشد و خالص ارزش دارایی‌های صندوق هم اکنون از ۳۰۰ میلیارد تومان نیز فراتر رفته است.

در افق بلندمدت، جادوی سود مرکب در صندوق بورسیران، با تحقق بازدهی بیش از ۴۵،۰۰۰ درصدی از ابتدای تأسیس تاکنون، شگفتی آفریده است.

با صندوق بورسیران سرمایه خود را به صورت  
تصاعدی نسبت به تورم رشد دهید

جهت سرمایه‌گذاری به آدرس زیر مراجعه فرمایید

<https://bif.irbrokersite.ir/Customer/Login>

۰۲۱۸۸۷۱۴۷۰۴-۶ ☎





شرکت سیمان ارومیه در سال ۱۳۵۴ تاسیس شد. طبق پروانه بهره‌برداری ظرفیت اسمی کارخانه ۶۹۰ هزار تن کلینکر و ۷۱۷,۶۰۰ تن سیمان در سال بود؛ پس از اخذ مجوز اجرای طرح افزایش ظرفیت در سال ۱۳۸۴، ظرفیت کوره از ۲,۳۰۰ به ۲,۸۵۰ تن در روز افزایش یافت. این شرکت جزو واحدهای فرعی شرکت سرمایه‌گذاری سیمان تامین بوده و محصولات تولیدی شرکت شامل کلینکر، سیمان تیپ ۱، تیپ ۲، پوزولانی، پوزولانی ویژه و PLC هستند.

موضوع فعالیت شرکت طبق ماده ۳ اساسنامه عبارت است از تاسیس، احداث و بهره‌برداری از کارخانه‌ها و معادن، به منظور تولید و فروش سیمان و سایر مصالح ساختمانی و کارهای مرتبط شامل خرید و واردات مواد، ماشین‌آلات و تجهیزات، لوزم یدکی و مصرفی و انجام سایر فعالیتهای مجاز بازرگانی و تولیدی، مشارکت با اشخاص حقیقی و حقوقی و سرمایه‌گذاری در ارتباط با موضوعات فوق الذکر. فعالیت اصلی شرکت تولید کلینکر و سیمانهای تیپ یک و تیپ دو و سیمان PLC و پوزولانی و پوزولانی ویژه و فروش آنها در بازارهای داخلی و خارجی می‌باشد.

## معرفی شرکت

آخرین سود تقسیمی ۹۷ درصد	قیمت فعلی ۹۶,۹۵۰ ریال
تعداد سهام ۱ میلیارد	ارزش بازار ۹.۸ (م.م.ت)
درصد شناور ۲۲ درصد	سال مالی ۱۲/۲۹

## ظرفیت اسمی سالانه

سیمان ۱,۸۴۵,۰۰۰ تن
کلینکر ۱,۹۲۰,۰۰۰ تن



## ترکیب سهامداران

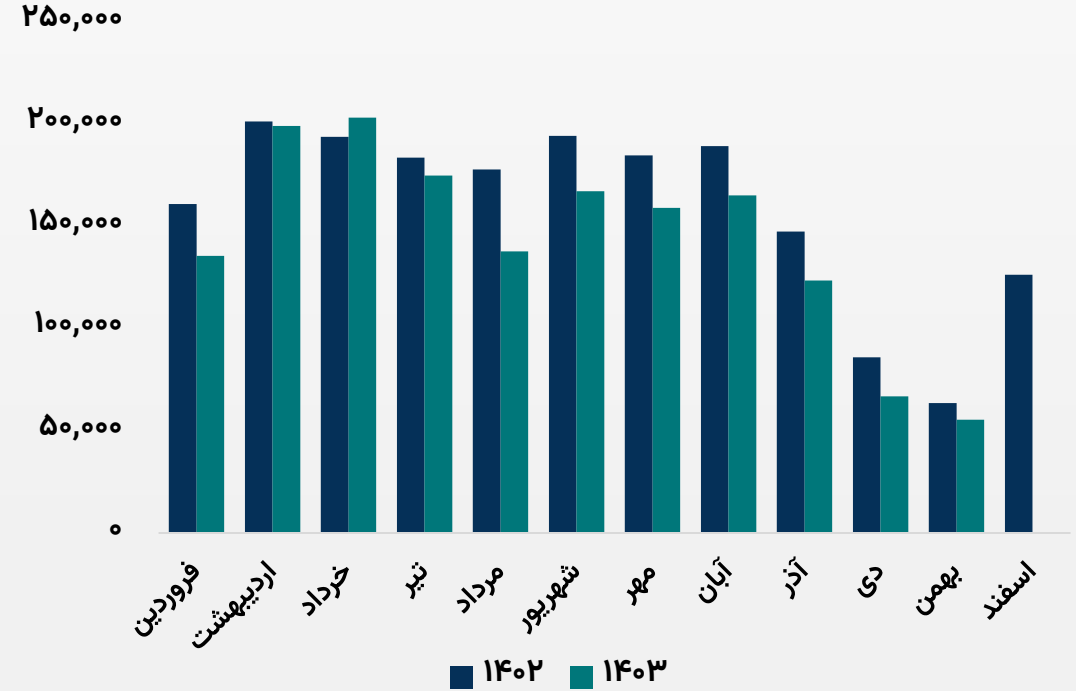
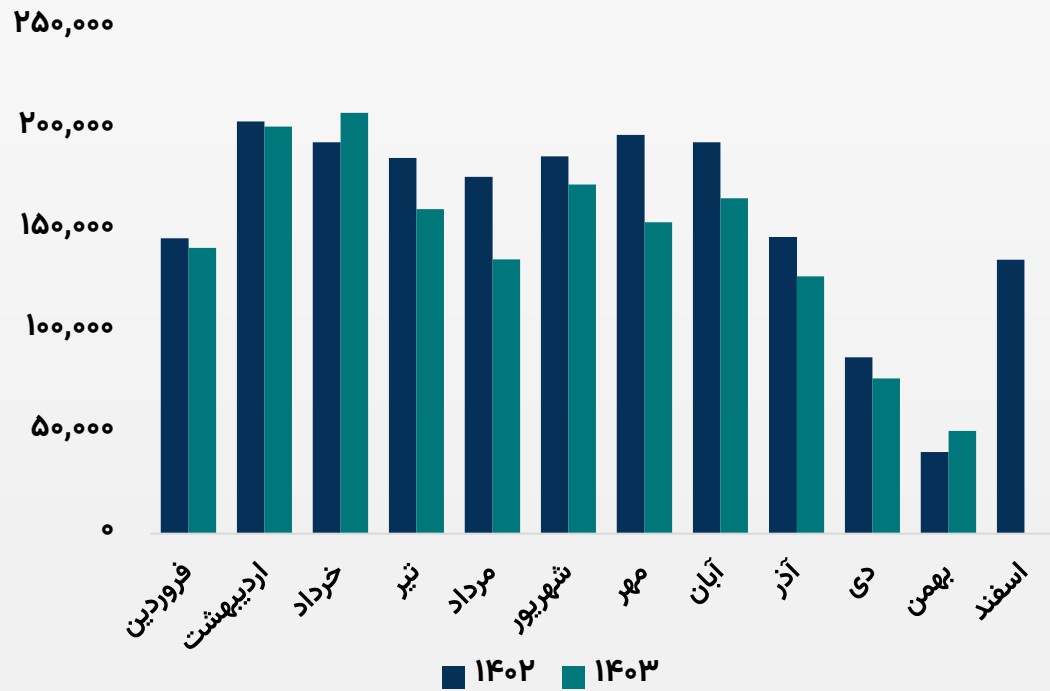
درصد مالکیت	تعداد سهام	نام شرکت
۵۶.۶%	۵۶۶,۳۱۰,۷۰۹	شرکت سرمایه‌گذاری سیمان تامین (سهامی عام)
۱۳.۰%	۱۲۹,۶۹۲,۵۶۳	شرکت سرمایه‌گذاری ملی ایران (سهامی عام)
۲.۹%	۲۸,۷۱۴,۲۸۵	شرکت سرزمین پهناورمهر (سهامی خاص)
۱.۷%	۱۷,۴۴۵,۶۸۳	شرکت سیمان داراب (سهامی عام)
۱.۳%	۱۳,۴۴۶,۴۱۱	شرکت سیمان فارس و خوزستان (سهامی عام)
۱.۳%	۱۳,۳۴۶,۶۷۳	شخص حقیقی
۱.۲%	۱۲,۰۱۳,۹۵۶	صندوق سرمایه‌گذاری مشترک پیش‌تازمفید
۲۲%	۲۱۹,۰۲۹,۷۲۰	سایر سهامداران
۱۰۰%	۱,۰۰۰,۰۰۰,۰۰۰	تعداد کل سهام شرکت



## مقدار تولید و فروش محصولات

رند مقدار تولید سیمان (تن)

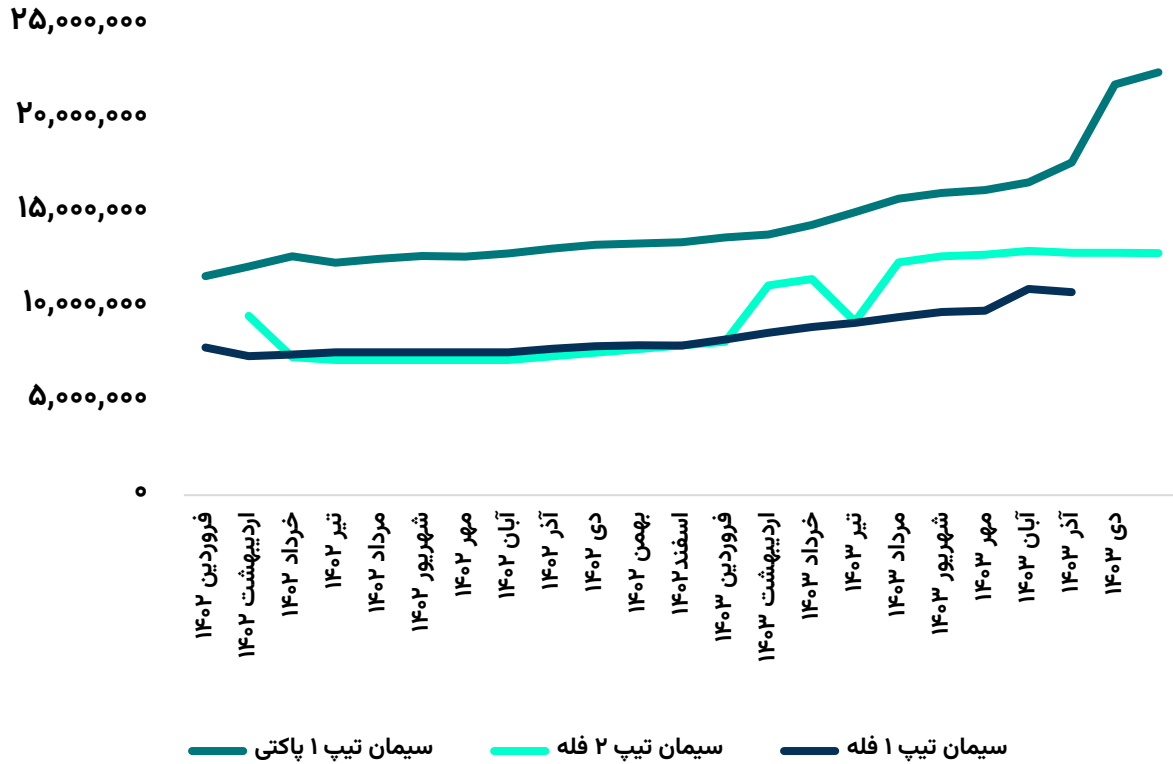
رند مقدار فروش سیمان (تن)



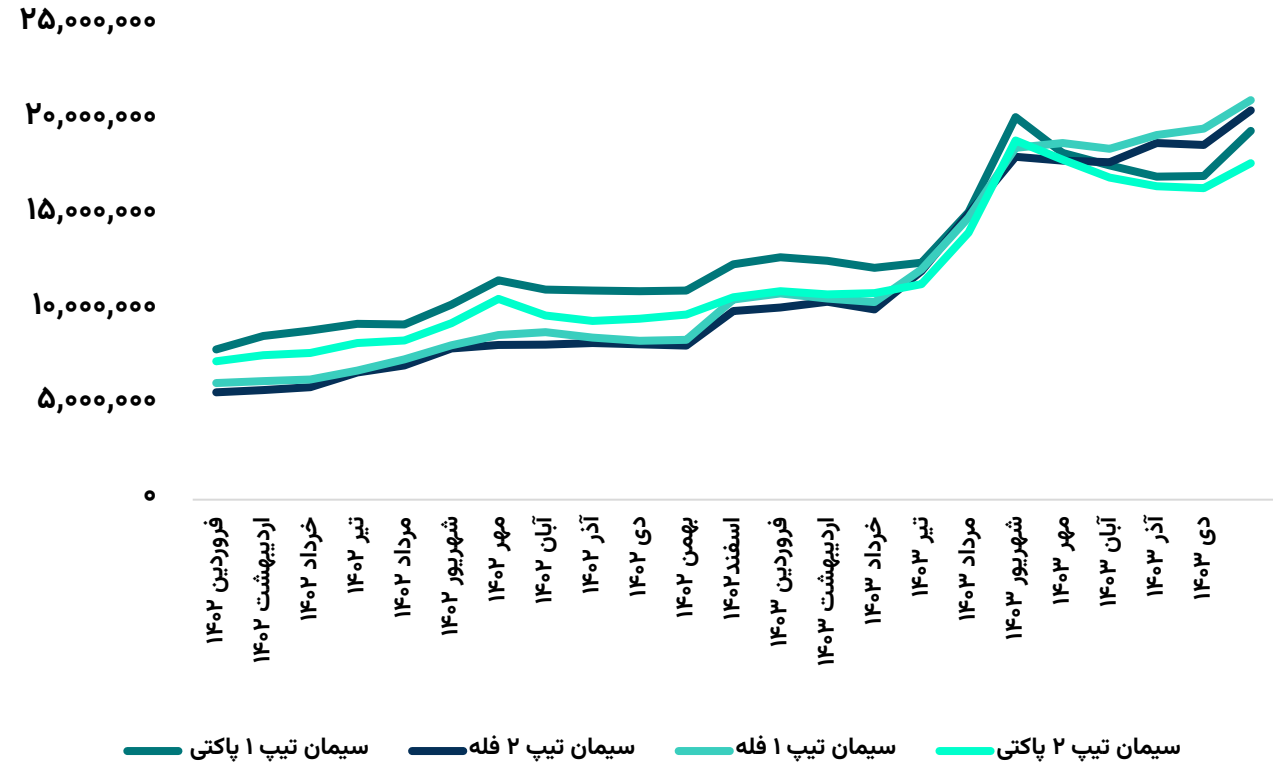


## میانگین مبلغ و نرخ فروش محصولات

### روند نرخ فروش محصولات صادراتی (تن/ریال)

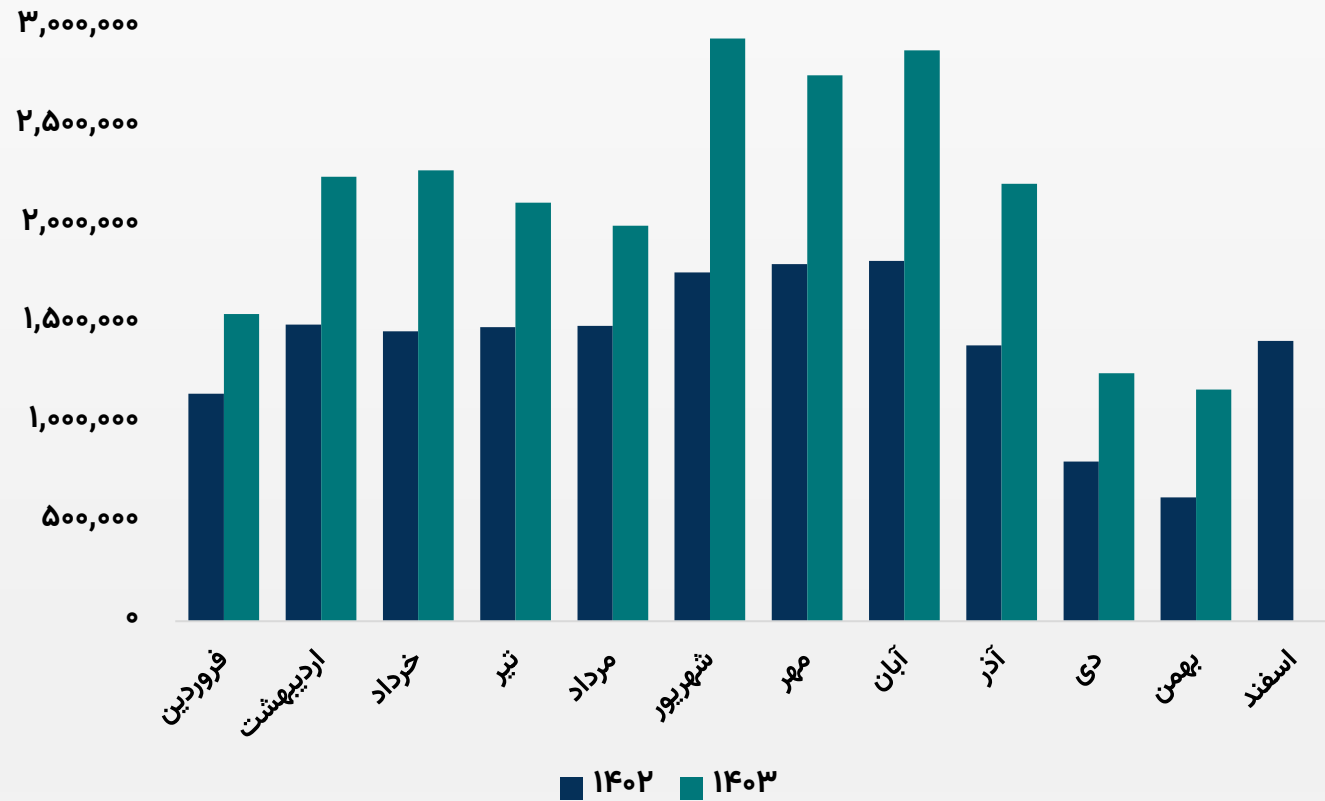


### روند نرخ فروش محصولات داخلی (تن/ریال)





رند مبلغ فروش (میلیون ریال)

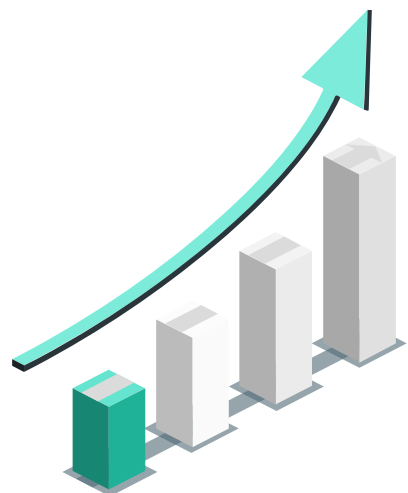






## مفروضات پیش بینی صورت سود و زیان

سال ۱۴۰۴	سال ۱۴۰۳	واحد سنجش	شرح
۷۶۰,۰۰۰	۶۷۰,۰۰۰	ریال	نرخ دلار
۴۰%	۰%	درصد	افزایش نرخ محصولات
۳,۳۸۷,۷۹۷	۳,۳۸۷,۷۹۷	ریال	تولید کارشناسی
	۱۶	سنت	نرخ گاز
۳۰%	-	درصد	نرخ تورم
۲۳,۱۰۰,۰۰۰	۱۶,۵۱۰,۰۰۰	ریال	نرخ فروش سیمان تیپ ۱ پاکتی
۲۲,۰۰۰,۰۰۰	۱۵,۷۰۰,۰۰۰	ریال	نرخ فروش سیمان تیپ ۱ فله
۲۰,۵۵۰,۰۰۰	۱۴,۷۰۰,۰۰۰	ریال	نرخ فروش سیمان تیپ ۲ فله





## صورت سود و زیان

شرح	۱۲ ماهه منتهی به ۱۴۰۲/۱۲	۹ ماهه منتهی به ۱۴۰۳/۰۹	کارشناسی سال مالی منتهی به ۱۴۰۳/۱۲	کارشناسی سال مالی منتهی به ۱۴۰۴/۱۲
فروش	۱۷,۹۹۴,۹۲۳	۲۱,۶۱۸,۵۶۷	۲۶,۹۳۴,۵۷۸	۳۸,۸۶۲,۶۹۷
بهای تمام شده کالای فروش رفته	(۸,۶۶۷,۲۰۶)	(۸,۵۴۱,۹۳۱)	(۱۱,۶۸۱,۶۲۶)	(۱۶,۰۰۳,۴۵۵)
<b>سود (زیان) ناخالص</b>	<b>۹,۳۲۷,۷۱۷</b>	<b>۱۳,۰۷۶,۶۳۶</b>	<b>۱۵,۲۵۲,۹۵۲</b>	<b>۲۲,۸۵۹,۲۴۲</b>
سود (زیان) عملیاتی	۷,۹۸۶,۹۳۶	۱۲,۳۷۵,۰۹۲	۱۶,۱۲۷,۴۰۷	۲۱,۲۱۸,۷۶۳
سود (زیان) قبل از کسر مالیات	۸,۷۶۷,۸۴۰	۱۲,۹۳۷,۴۳۴	۱۷,۲۰۵,۳۵۶	۲۲,۷۶۲,۰۴۴
<b>سود (زیان) خالص پس از کسر مالیات</b>	<b>۷,۵۲۴,۷۶۸</b>	<b>۱۰,۶۴۵,۲۹۶</b>	<b>۱۴,۱۵۷,۰۶۶</b>	<b>۱۸,۷۲۹,۲۷۰</b>
سرمایه	۱,۰۰۰,۰۰۰	۱,۰۰۰,۰۰۰	۱,۰۰۰,۰۰۰	۱,۰۰۰,۰۰۰
سود هر سهم پس از کسر مالیات	۷,۵۲۵	۱۰,۶۴۵	۱۴,۱۵۷	۱۸,۷۲۹
حاشیه سود ناخالص	۵۲%	۶۰%	۵۷%	۵۹%

### محاسبات P/E

قیمت فعلی ۹۶,۹۵۰ ریال

آخرین سود تقسیمی ۹۷ درصد

P/E سال مالی ۱۴۰۳ ۶.۸

P/E سال مالی ۱۴۰۴ ۴.۴



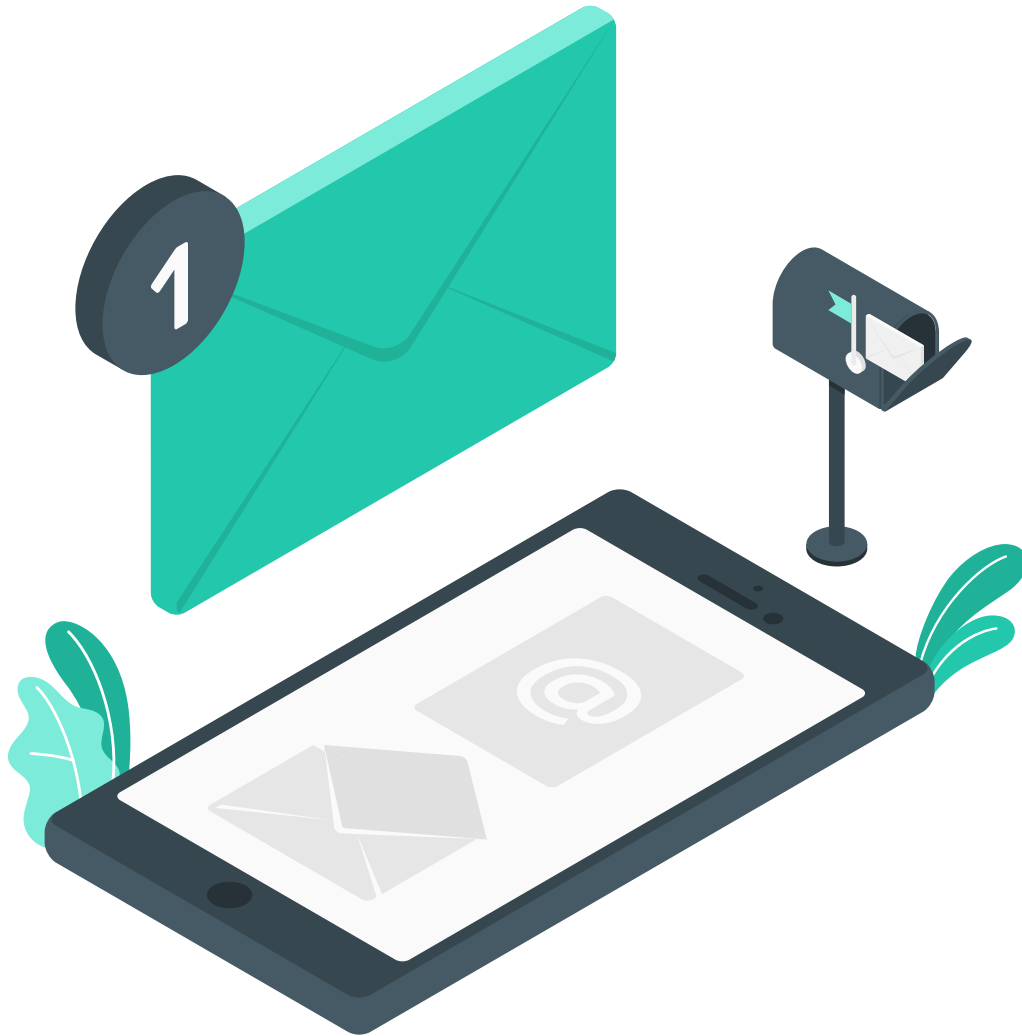
تحلیل حساسیت براساس سال مالی ۱۴۰۴ براساس نرخ دلار و افزایش نرخ محصولات

۸۳۰,۰۰۰	۸۱۰,۰۰۰	۷۹۰,۰۰۰	۷۷۰,۰۰۰	۷۵۰,۰۰۰	
۱۶,۸۶۳	۱۶,۶۸۹	۱۶,۵۱۵	۱۶,۳۴۰	۱۶,۱۶۶	۲۵%
۱۷,۶۶۰	۱۷,۴۸۵	۱۷,۳۱۱	۱۷,۱۳۷	۱۶,۹۶۲	۳۰%
۱۸,۴۵۶	۱۸,۲۸۲	۱۸,۱۰۷	۱۷,۹۳۳	۱۷,۷۵۸	۳۵%
۱۹,۲۵۳	۱۹,۰۷۸	۱۸,۹۰۴	۱۸,۷۲۹	۱۸,۵۵۵	۴۰%
۲۰,۰۴۹	۱۹,۸۷۵	۱۹,۷۰۰	۱۹,۵۲۶	۱۹,۳۵۱	۴۵%





بیانیه سلب مسئولیت: گزارش حاضر به هیچ وجه توصیه‌ی خرید، فروش یا نگهداری سهام شرکت نمی‌باشد و مسئولیت استفاده از این اطلاعات با سرمایه‌گذاران می‌باشد و شرکت سبدگردان سورین در این خصوص هیچگونه مسئولیتی را بر عهده نخواهد گرفت.



[www.sorincapital.ir](http://www.sorincapital.ir)



[info@sorincapital.ir](mailto:info@sorincapital.ir)



۰۲۱۸۸۷۱۴۷۰۴-۶



<https://t.me/sorincapital>



@Sorinhelp

