



شرکت سبذگردان سورین

تحلیل بنیادی شرکت سیمان خزر

سخزر

تحلیلگر : بهناز اکبرپور

بهمن ۱۴۰۳



درباره شرکت سبذگردان سورین

شرکت سبذگردان سورین از خرداد ماه ۱۴۰۰ فعالیت خود را آغاز کرده است. این شرکت در حال حاضر مدیریت صندوق سرمایه‌گذاری سهامی بورسیران با خالص ارزش دارایی‌های ۳۵۰ میلیارد تومان و صندوق اختصاصی بازارگردان سورین با خالص ارزش دارایی‌های ۶۰ میلیارد تومان را برعهده دارد.

در ادامه اطلاعات صندوق بورسیران و نحوه سرمایه‌گذاری در این صندوق آمده است.



معرفی صندوق سهامی بورسیران

صندوق سهامی بورسیران فعالیت خود را از تیرماه ۱۳۸۸ آغاز به کار کرد و یکی از قدیمی‌ترین و با سابقه‌ترین صندوق‌های سهامی بازار سرمایه می‌باشد که مدیریت این صندوق همواره در تلاش بوده است تا بازدهی این صندوق را بالاتر از شاخص کل و تورم موجود در کشور ایجاد نماید.

مدیریت این صندوق در حال حاضر بر عهده شرکت سبذگردان سورین می‌باشد و خالص ارزش دارایی‌های صندوق هم اکنون از ۴۰۰ میلیارد تومان نیز فراتر رفته است.

در افق بلندمدت، جادوی سود مرکب در صندوق بورسیران، با تحقق بازدهی بیش از ۴۵،۰۰۰ درصدی از ابتدای تأسیس تاکنون، شگفتی آفریده است.

با صندوق بورسیران سرمایه خود را به صورت
تصاعدی نسبت به تورم رشد دهید

جهت سرمایه‌گذاری به آدرس زیر مراجعه فرمایید

<https://bif.irbrokersite.ir/Customer/Login>

۰۲۱۸۸۷۱۴۷۰۴-۶ ☎





شرکت سیمان خزر سال ۱۳۶۶ تاسیس شد و در سال ۱۳۷۴ در بورس اوراق بهادار تهران پذیرفته شد. در حال حاضر این شرکت جزو واحدهای تجاری فرعی شرکت سیمان فارس و خوزستان و سیمان تامین است.

ظرفیت اسمی سیمان خزر شامل تولید ۱,۲۰۰,۰۰۰ تن کلینکر و ۱,۲۴۸,۰۰۰ تن سیمان در سال است.

معرفی شرکت

آخرین سود تقسیمی	۹۷ درصد	قیمت فعلی	۵۸,۷۵۰ ریال
تعداد سهام	۵۰۰ میلیون	ارزش بازار	۲.۹۵ (م.ت)
درصد شناور	۲۰.۵۷ درصد	سال مالی	۱۲/۲۹

ظرفیت اسمی سالانه

کلینکر	۱,۲۰۰,۰۰۰ تن
سیمان	۱,۲۴۸,۰۰۰ تن



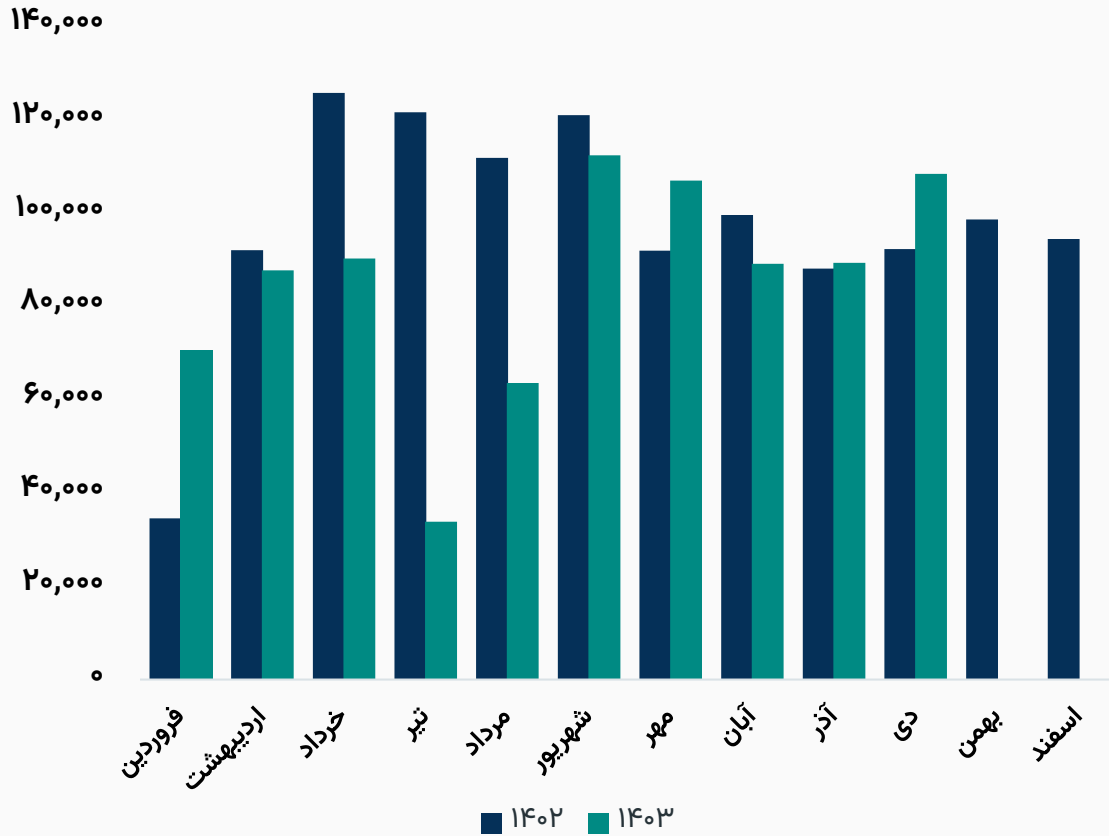
ترکیب سهامداران

درصد مالکیت	تعداد سهام	نام شرکت
۵۴.۱۴%	۲۷۰,۷۰۹,۲۷۷	شرکت سیمان فارس و خوزستان (سهامی عام)
۱۵.۱۱%	۷۵,۵۵۲,۶۷۶	شرکت سرمایه گذاری ملی ایران (سهامی عام)
۲.۵۰%	۱۲,۵۰۱,۲۰۵	کارگزاری نمادشاهدان (سهامی خاص)
۱.۶۰%	۸,۰۱۰,۲۲۳	سبد-شرك-۴۸۷۳۰--بان۰۰۰۰۱۵-PRX
۱.۶۰%	۸,۰۰۰,۰۰۰	صندوق سرمایه گذاری هستی بخش آگاه
۱.۵۸%	۷,۸۹۰,۲۶۰	شرکت سیمان داراب (سهامی عام)
۱.۵۶%	۷,۷۸۲,۶۹۷	صندوق س. ا. ب. صباگستر نفت و گازتامین BFM
۱.۳۴%	۶,۷۱۳,۰۸۳	شرکت سرمایه گذاری سامان مجد (سهامی خاص)
۲۰.۵۷%	۱۰۲,۸۴۰,۵۷۹	سایر سهامداران
۱۰۰%	۵۰۰,۰۰۰,۰۰۰	تعداد کل سهام شرکت

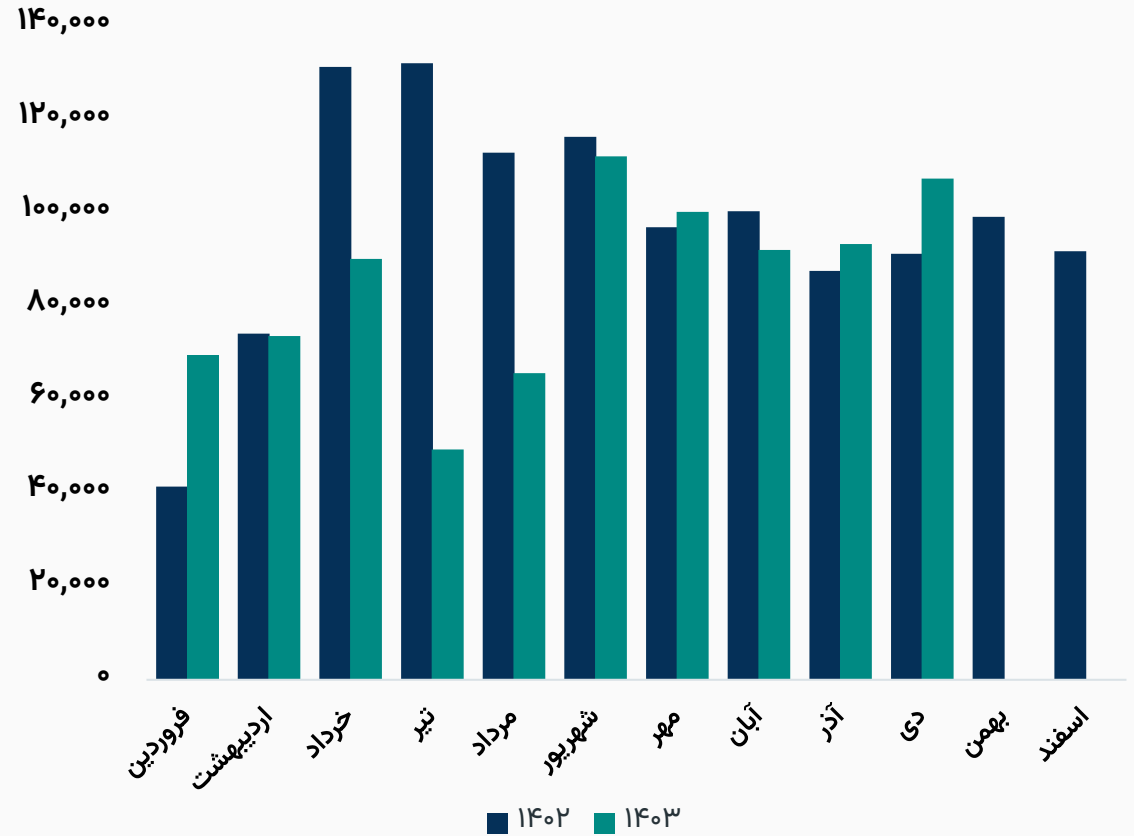


مقدار تولید و فروش محصولات شرکت

روند مقدار تولید محصول سیمان (تن)



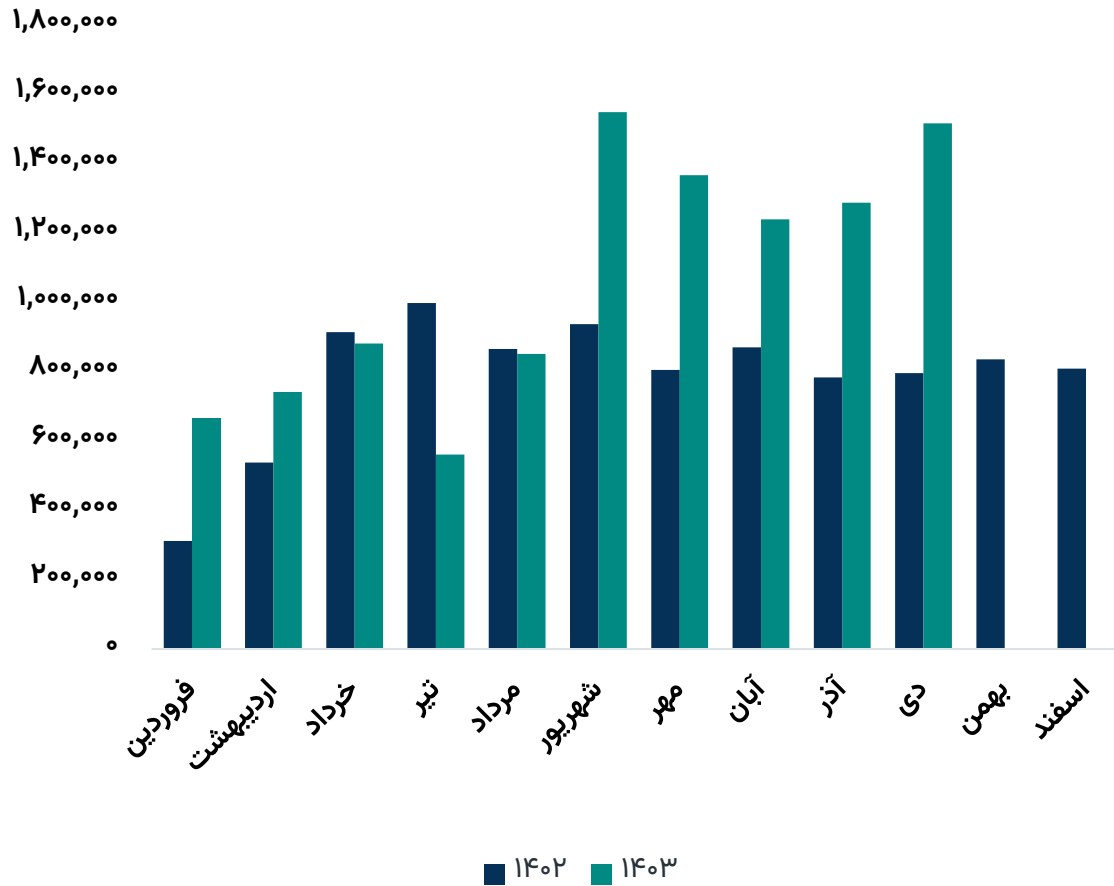
روند مقدار فروش محصول سیمان (تن)



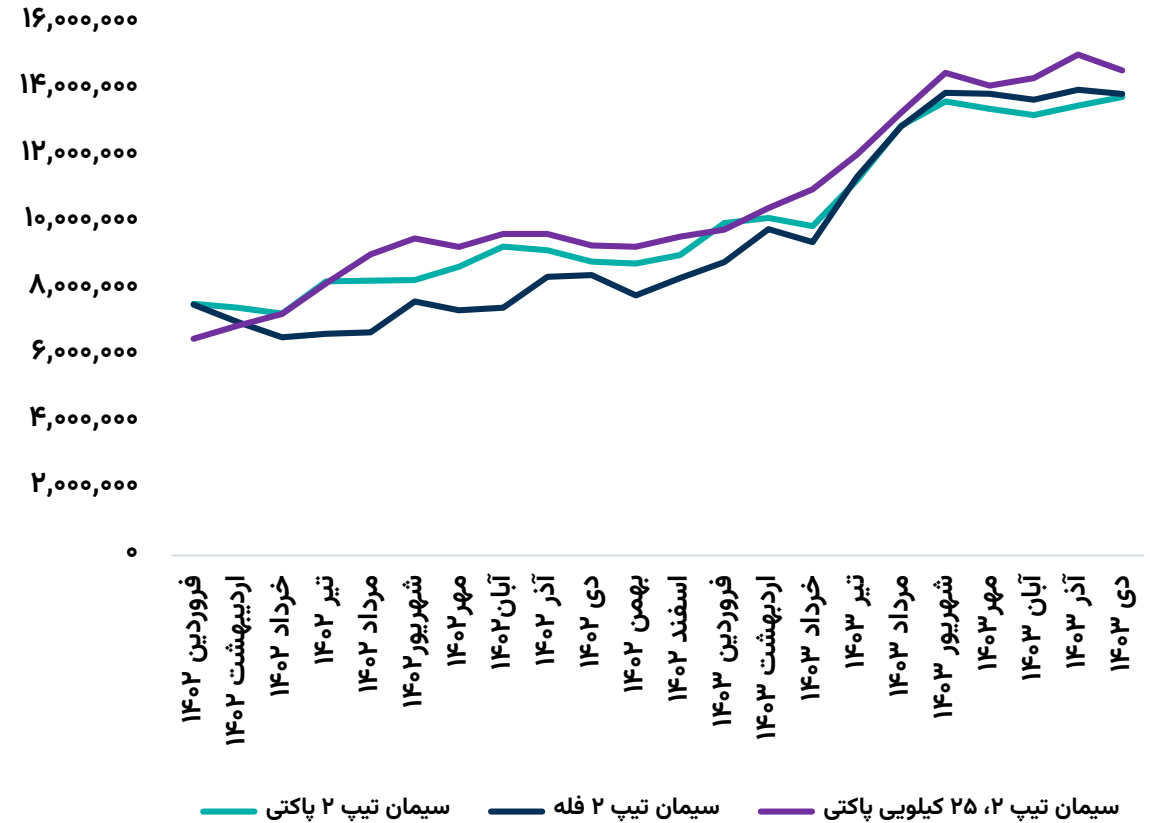


میانگین مبلغ و نرخ فروش محصولات

روند مبلغ فروش محصولات (میلیون ریال)



روند نرخ فروش محصولات (ریال/تن)



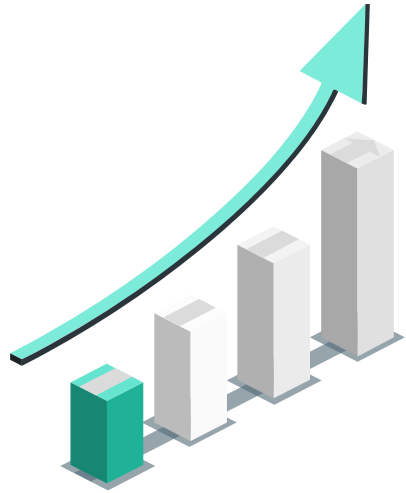


مفروضات پیش بینی سود و زیان

واحد سنجش ادامه سال مالی ۱۴۰۳ سال مالی ۱۴۰۴

شرح

۸۰۰,۰۰۰	۶۸۰,۰۰۰	ریال	نرخ دلار
۱,۰۲۴,۴۳۰	-	ریال	تولید و فروش سال ۱۴۰۴
۱۷,۷۵۰,۰۰۰	-	ریال	نرخ سیمان تیپ ۲ پاکتی
۱۷,۶۰۰,۰۰۰	-	ریال	نرخ سیمان تیپ ۲ فله
۱۸,۳۴۰,۰۰۰	-	ریال	نرخ سیمان تیپ ۲، ۲۵ کیلویی پاکتی
۱۴	۱۶	سنت	نرخ گاز
	۳۰%	درصد	نرخ تورم





صورت سود و زیان

شرح	۱۲ ماهه منتهی به ۱۴۰۲/۱۲	۹ ماهه منتهی به ۱۴۰۳/۰۹	کارشناسی سال مالی منتهی به ۱۴۰۴/۱۲	کارشناسی سال مالی منتهی به ۱۴۰۳/۱۲
فروش	۹,۴۵۲,۶۵۱	۹,۱۳۲,۵۳۳	۱۲,۹۸۲,۹۲۴	۱۸,۱۴۰,۸۷۷
بهای تمام شده کالای فروش رفته	(۶,۳۵۷,۳۳۸)	(۵,۳۶۸,۰۸۵)	(۷,۵۱۸,۵۲۷)	(۱۰,۵۷۹,۹۲۲)
سود (زیان) ناخالص	۳,۰۹۵,۳۱۳	۳,۷۶۴,۴۴۸	۵,۴۶۴,۳۹۷	۷,۵۶۰,۹۵۵
سود (زیان) عملیاتی	۲,۷۲۴,۷۶۷	۳,۴۵۸,۸۴۹	۵,۰۳۸,۴۲۱	۶,۹۳۴,۹۹۲
سود (زیان) قبل از کسر مالیات	۲,۸۲۸,۸۷۰	۳,۵۲۹,۴۳۶	۵,۰۹۶,۰۸۰	۶,۸۹۷,۲۶۴
سود (زیان) خالص پس از کسر مالیات	۲,۴۱۰,۵۰۰	۳,۰۳۳,۶۷۱	۴,۳۸۰,۲۵۵	۵,۹۲۸,۴۳۴
سرمایه	۵۰۰,۰۰۰	۵۰۰,۰۰۰	۵۰۰,۰۰۰	۵۰۰,۰۰۰
سود هر سهم پس از کسر مالیات	۴,۸۲۱	۶,۰۶۷	۸,۷۶۱	۱۱,۸۵۷
حاشیه سود ناخالص	۳۳%	۴۱%	۴۲%	۴۲%

محاسبات P/E

قیمت فعلی ۵۸,۷۵۰ ریال

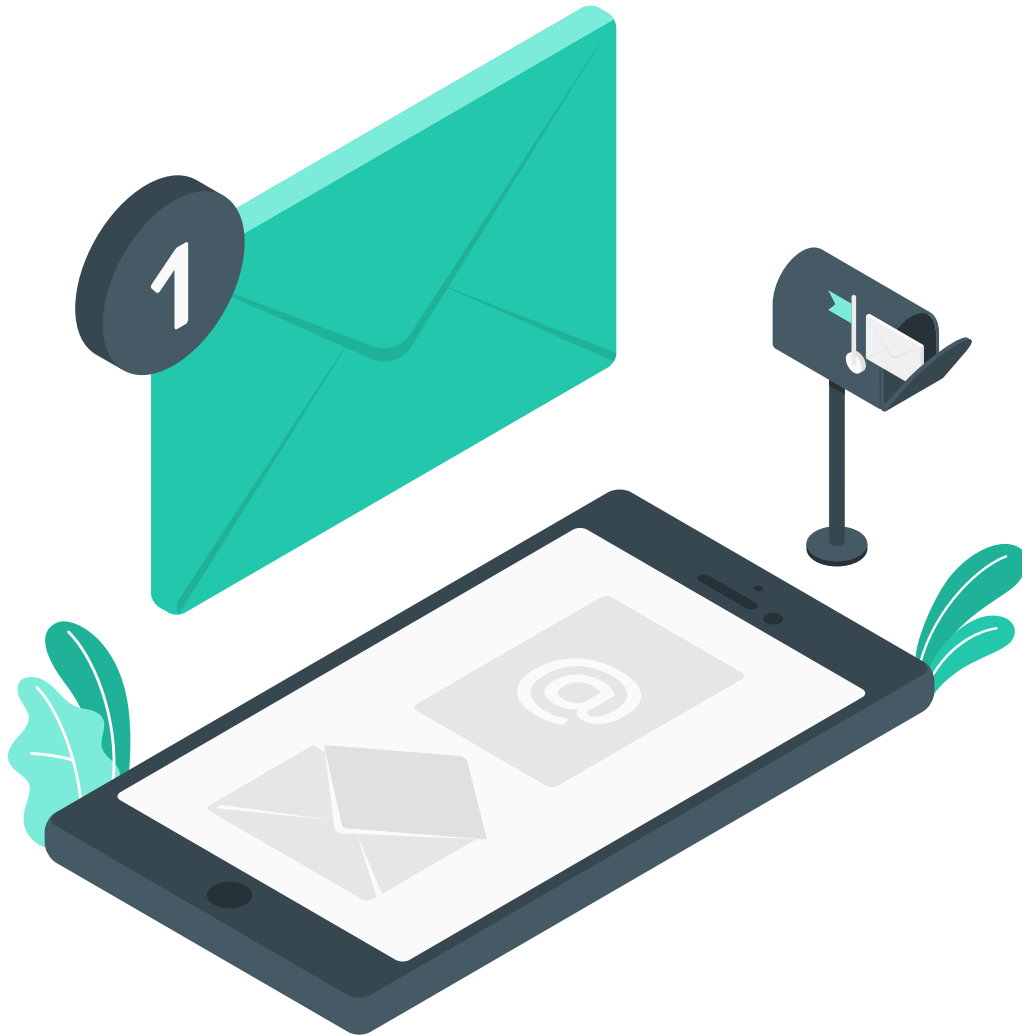
آخرین سود تقسیمی ۹۷ درصد

P/E سال مالی ۱۴۰۳ ۶.۷۱

P/E سال مالی ۱۴۰۴ ۴.۲۴



بیانیه سلب مسئولیت: گزارش حاضر به هیچ وجه توصیه‌ی خرید، فروش یا نگهداری سهام شرکت نمی‌باشد و مسئولیت استفاده از این اطلاعات با سرمایه‌گذاران می‌باشد و شرکت سبدگردان سورین در این خصوص هیچگونه مسئولیتی را بر عهده نخواهد گرفت.



www.sorincapital.ir



info@sorincapital.ir



۰۲۱۸۸۷۱۴۷۰۴-۶



<https://t.me/sorincapital>



[@Sorinhelp](https://t.me/Sorinhelp)