



شرکت سبذگردان سورین

تحلیل بنیادی شرکت پارس مینو

غپینو

بهمن ۱۴۰۳



درباره شرکت سبذگردان سورین

شرکت سبذگردان سورین از خرداد ماه ۱۴۰۰ فعالیت خود را آغاز کرده است. این شرکت در حال حاضر مدیریت صندوق سرمایه‌گذاری سهامی بورسیران با خالص ارزش دارایی‌های ۳۰۰ میلیارد تومان و صندوق اختصاصی بازارگردان سورین با خالص ارزش دارایی‌های ۶۰ میلیارد تومان را برعهده دارد.

در ادامه اطلاعات صندوق بورسیران و نحوه سرمایه‌گذاری در این صندوق آمده است.



معرفی صندوق سهامی بورسیران



با صندوق بورسیران سرمایه خود را به صورت
تصاعدی نسبت به تورم رشد دهید

جهت سرمایه‌گذاری به آدرس زیر مراجعه فرمایید

<https://bif.irbrokersite.ir/Customer/Login>

۰۲۱۸۸۷۱۴۷۰۴-۶ ☎



صندوق سهامی بورسیران فعالیت خود را از تیرماه ۱۳۸۸ آغاز به کار کرد و یکی از قدیمی‌ترین و با سابقه‌ترین صندوق‌های سهامی بازار سرمایه می‌باشد که مدیریت این صندوق همواره در تلاش بوده است تا بازدهی این صندوق را بالاتر از شاخص کل و تورم موجود در کشور ایجاد نماید.

مدیریت این صندوق در حال حاضر بر عهده شرکت سبذگردان سورین می‌باشد و خالص ارزش دارایی‌های صندوق هم اکنون از ۳۰۰ میلیارد تومان نیز فراتر رفته است.

در افق بلندمدت، جادوی سود مرکب در صندوق بورسیران، با تحقق بازدهی بیش از ۴۴،۰۰۰ درصدی از ابتدای تأسیس تاکنون، شگفتی آفریده است.



معرفی شرکت

قیمت فعلی	۵,۹۲۰ ریال	آخرین سود تقسیمی	۵۰ درصد
ارزش بازار	۶.۴۲ (م.ت)	تعداد سهام	۱۱ میلیارد
سال مالی	۱۲/۲۹	درصد شناور	۳۴.۶ درصد

ظرفیت اسمی

گروه چوب شور و بیسکویت	۱۳,۰۰۰,۰۰۰ کیلوگرم
گروه آدامس	۱۱,۶۰۰,۰۰۰ کیلوگرم
گروه ویفر	۵,۵۰۰,۰۰۰ کیلوگرم
گروه شکلات قدیم و جدید	۱۲,۹۰۰,۰۰۰ کیلوگرم
گروه پفک	۷,۷۸۰,۰۰۰ کیلوگرم
گروه اسنک و پلت	۸,۵۲۰,۰۰۰ کیلوگرم

شرکت صنعتی پارس مینو در تاریخ ۱۶ آبان ۱۳۳۸ تأسیس شد و در حال حاضر یکی از قدیمی‌ترین و بزرگ‌ترین تولیدکنندگان صنایع غذایی کشور است. این شرکت در زمینه تولید انواع آدامس، بیسکویت، شیرینی، شکلات و اسنک فعالیت می‌کند. پارس مینو در اردیبهشت ۱۳۵۳ با نماد "غپینو" وارد بورس اوراق بهادار شد.

سرمایه اولیه شرکت پنج میلیون ریال بود که هم‌اکنون به ۱۱ هزار میلیارد ریال افزایش یافته است. شرکت صنعتی مینو به عنوان سهامدار عمده با مالکیت بیش از ۵۵ درصد سهام، نقشی اساسی در مدیریت و تصمیم‌گیری‌های شرکت پارس مینو ایفا می‌کند.

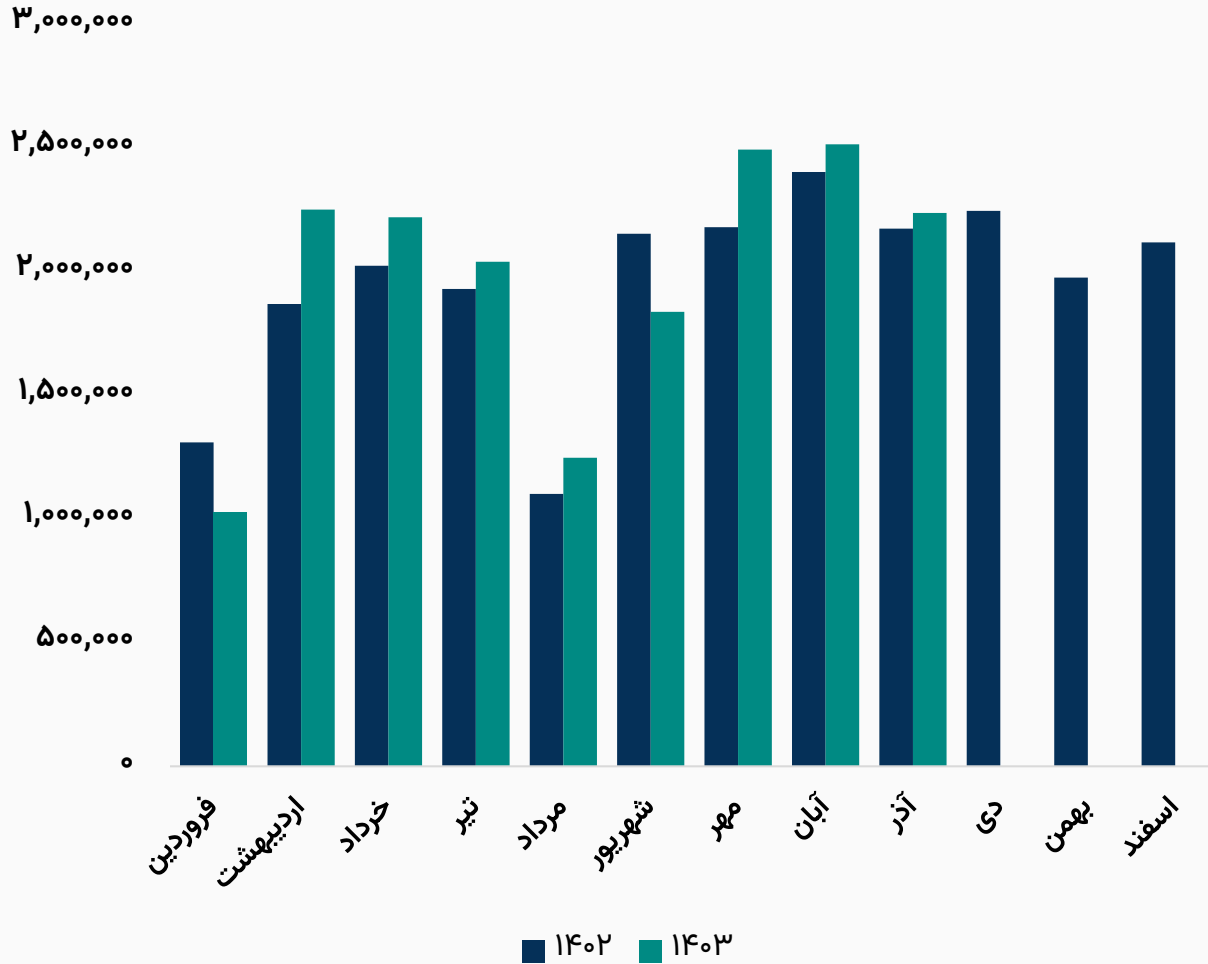


درصد مالکیت	تعداد سهام	نام شرکت
۵۵.۳%	۶,۰۸۱,۶۵۰,۸۹۳	شرکت صنعتی مینو (سهامی عام)
۳.۸%	۴۲۲,۸۴۱,۳۵۴	شرکت خدمات مالی و مدیریت معین آزادگان (سهامی خاص)
۲.۸%	۳۰۴,۲۶۰,۳۲۵	شرکت سرمایه گذاری ملی ایران (سهامی عام)
۲.۲%	۲۳۷,۴۵۹,۰۶۴	شرکت سرمایه گذاری آینده نگرالگوریتم (سهامی خاص)
۱.۴%	۱۵۰,۳۲۳,۰۰۲	صندوق سرمایه گذاری سهامی اهرمی شتاب آگاه
۳۴.۶%	۳,۸۰۳,۴۶۵,۳۶۲	سایر سهامداران
۱۰۰%	۱۱,۰۰۰,۰۰۰,۰۰۰	تعداد کل سهام شرکت

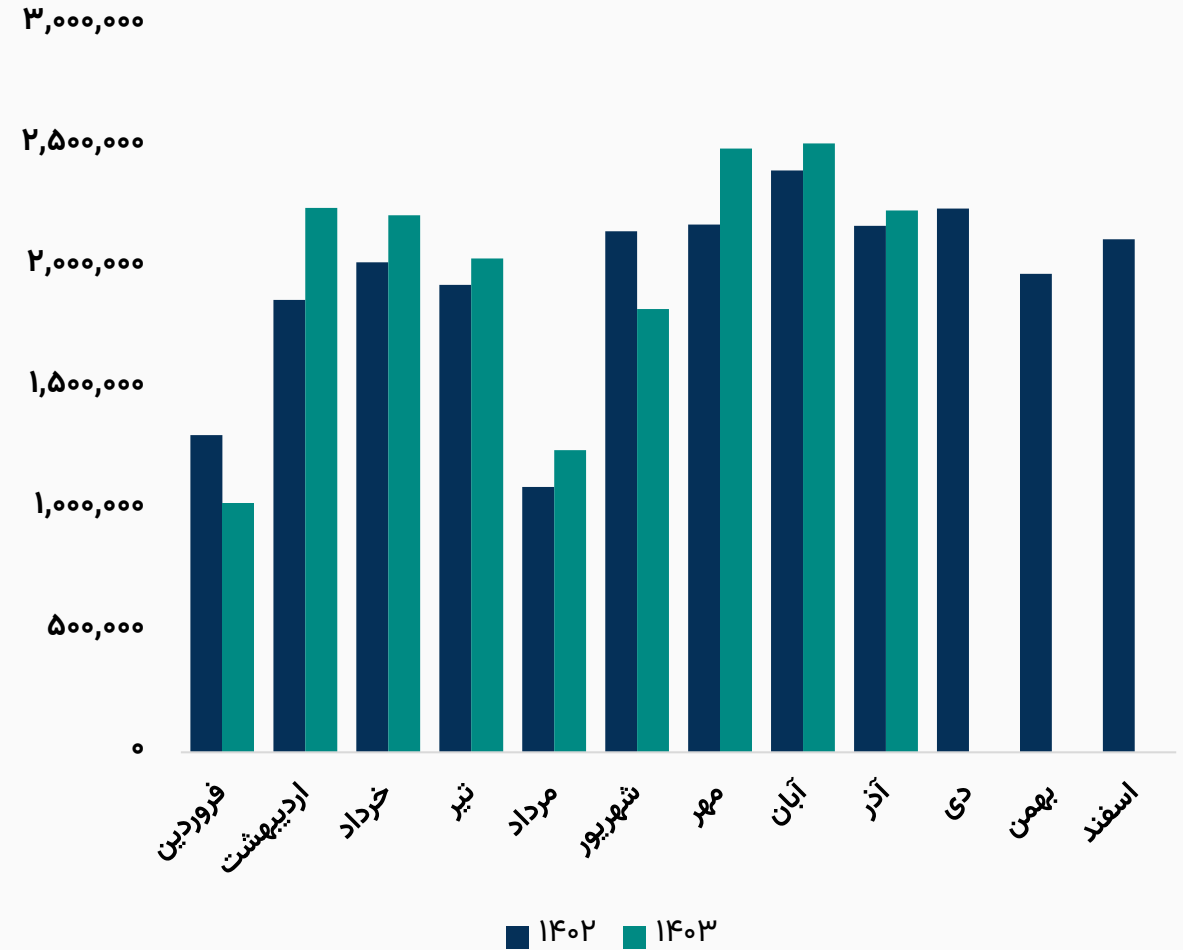


مقدار تولید و فروش محصولات شرکت

روند مقدار تولید محصولات (کیلوگرم)



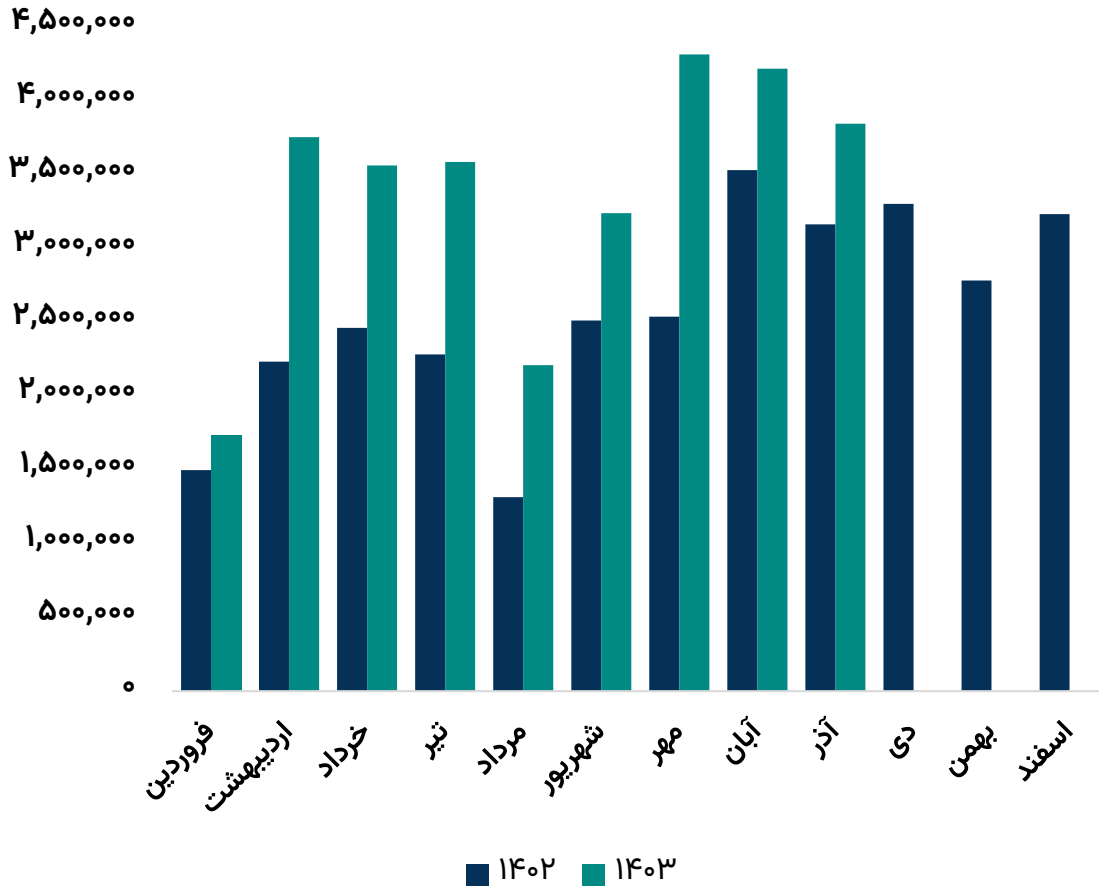
روند مقدار فروش محصولات (کیلوگرم)



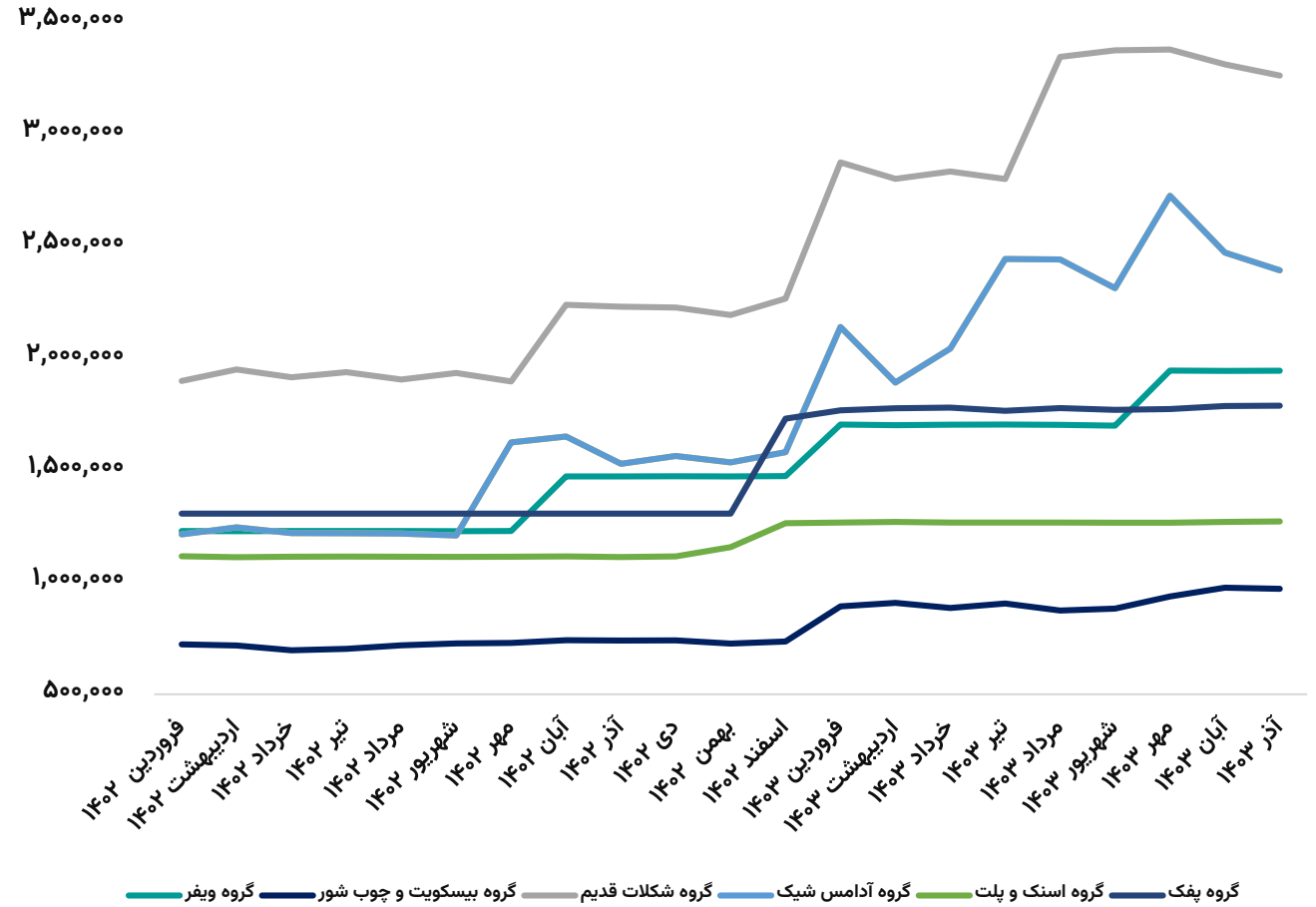


میانگین مبلغ و نرخ فروش محصولات

روند مبلغ فروش محصولات (میلیون ریال)



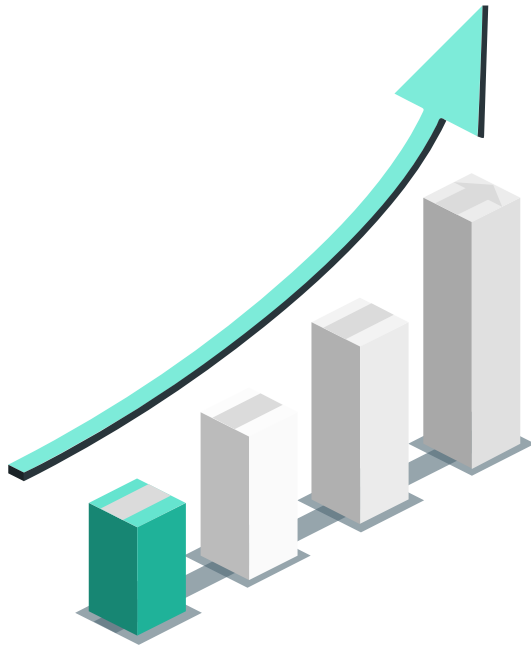
روند نرخ فروش محصولات (ریال / کیلوگرم)





مفروضات پیش بینی صورت سود و زیان

۱۴۰۴	۱۴۰۳	واحد سنجش	شرح
۷۲۰,۰۰۰	۶۵۰,۰۰۰	ریال	میانگین نرخ دلار کارشناسی
۲۰%	۰%	درصد	افزایش نرخ محصولات
۱۵%	۰%	درصد	افزایش نرخ مواد اولیه
۲,۳۳۰,۰۰۰	۱,۸۴۰,۰۰۰	ریال	نرخ فروش گروه ویفر
۱,۱۷۰,۰۰۰	۹۵۰,۰۰۰	ریال	نرخ فروش گروه بیسکویت و چوب شور
۴,۱۰۰,۰۰۰	۳,۲۰۰,۰۰۰	ریال	نرخ فروش گروه شکلات قدیم
۱۳,۸۰۰,۰۰	۱۰,۶۰۰,۰۰۰	ریال	نرخ فروش گروه آدامس وایت
۵۰۰,۰۰۰	۳۵۰,۰۰۰	ریال	نرخ شکر
۷۵۰,۰۰۰	۶۵۰,۰۰۰	ریال	نرخ روغن
۲,۴۰۰,۰۰۰	۱,۷۲۵,۰۰۰	ریال	نرخ لفاف
۲۱۰,۰۰۰	۱۷۲,۰۰۰	ریال	نرخ آرد
	۳۰%	درصد	نرخ تورم





صورت سود و زیان

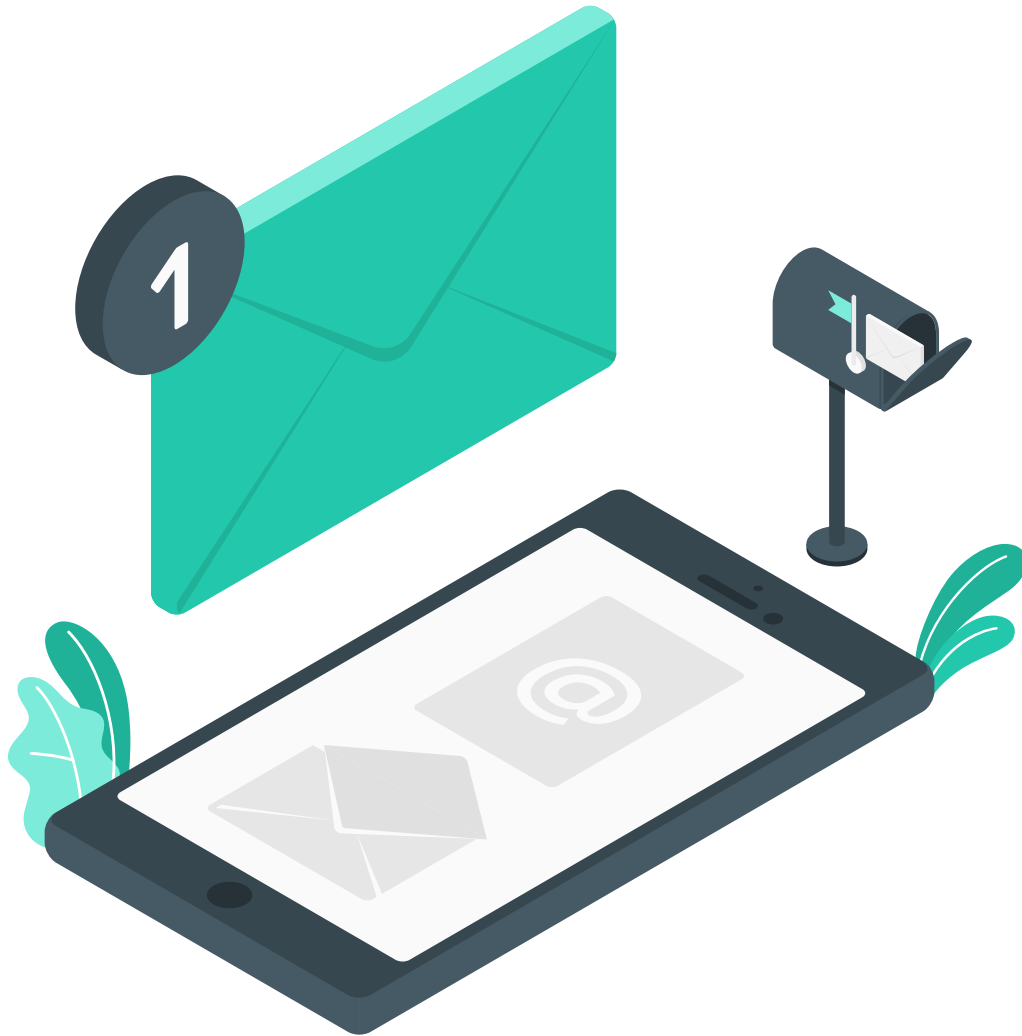
شرح	۱۲ ماهه منتهی به ۱۴۰۲/۱۲	۹ ماهه منتهی به ۱۴۰۳/۰۹	کارشناسی سال مالی ۱۴۰۳/۱۲	کارشناسی سال مالی ۱۴۰۴/۱۲
فروش	۳۰,۷۶۲,۷۶۳	۳۰,۳۷۷,۵۳۲	۴۲,۶۹۴,۶۹۹	۵۴,۰۱۰,۵۸۴
بهای تمام شده کالای فروش رفته	(۱۶,۴۳۸,۰۹۴)	(۱۵,۸۶۱,۷۹۲)	(۲۲,۴۹۹,۹۶۳)	(۲۹,۲۷۴,۶۳۳)
سود (زیان) ناخالص	۱۴,۳۲۴,۶۶۹	۱۴,۵۱۵,۷۴۰	۲۰,۱۹۴,۷۳۶	۲۴,۷۳۵,۹۵۱
سود (زیان) عملیاتی	۸,۷۷۴,۴۷۷	۱۰,۹۱۷,۴۵۸	۱۴,۳۵۳,۱۶۹	۱۷,۱۴۱,۹۱۴
سود (زیان) قبل از کسر مالیات	۷,۶۱۵,۳۸۴	۱۰,۲۰۲,۹۷۶	۱۳,۲۵۱,۷۰۱	۱۵,۸۷۳,۳۲۰
سود (زیان) خالص پس از کسر مالیات	۶,۱۸۴,۲۹۷	۸,۱۶۲,۳۸۱	۱۰,۶۰۱,۳۶۱	۱۲,۶۹۸,۶۵۶
سرمایه	۱۱,۰۰۰,۰۰۰	۱۱,۰۰۰,۰۰۰	۱۱,۰۰۰,۰۰۰	۱۱,۰۰۰,۰۰۰
سود هر سهم پس از کسر مالیات	۵۶۲	۷۴۲	۹۶۴	۱,۱۵۴
حاشیه سود ناخالص	۴۷%	۴۸%	۴۷%	۴۶%

محاسبات P/E

قیمت فعلی	۵,۹۲۰ ریال
آخرین سود تقسیمی	۵۰ درصد
P/E سال مالی ۱۴۰۳	۶.۱۲
P/E سال مالی ۱۴۰۴	۴.۷۱



بیانیه سلب مسئولیت: گزارش حاضر به هیچ وجه توصیه‌ی خرید، فروش یا نگهداری سهام شرکت نمی‌باشد و مسئولیت استفاده از این اطلاعات با سرمایه‌گذاران می‌باشد و شرکت سبدگردان سورین در این خصوص هیچگونه مسئولیتی را بر عهده نخواهد گرفت.



www.sorincapital.ir



info@sorincapital.ir



۰۲۱۸۸۷۱۴۷۰۴-۶



<https://t.me/sorincapital>



@Sorinhelp