



شرکت سبذگردان سورین

تحلیل بنیادی شرکت سوژمیران

فسوژ

بهمن ۱۴۰۳



درباره شرکت سبذگردان سورین

شرکت سبذگردان سورین از خرداد ماه ۱۴۰۰ فعالیت خود را آغاز کرده است. این شرکت در حال حاضر مدیریت صندوق سرمایه‌گذاری سهامی بورسیران با خالص ارزش دارایی‌های ۳۰۰ میلیارد تومان و صندوق اختصاصی بازارگردان سورین با خالص ارزش دارایی‌های ۶۰ میلیارد تومان را برعهده دارد.

در ادامه اطلاعات صندوق بورسیران و نحوه سرمایه‌گذاری در این صندوق آمده است.



معرفی صندوق سهامی بورسیران



با صندوق بورسیران سرمایه خود را به صورت
تصاعدی نسبت به تورم رشد دهید

۰۲۱۸۸۷۱۴۷۰۴-۶

صندوق سهامی بورسیران فعالیت خود را از تیرماه ۱۳۸۸ آغاز به کار کرد و یکی از قدیمی‌ترین و با سابقه‌ترین صندوق‌های سهامی بازار سرمایه می‌باشد که مدیریت این صندوق همواره در تلاش بوده است تا بازدهی این صندوق را بالاتر از شاخص کل و تورم موجود در کشور ایجاد نماید.

مدیریت این صندوق در حال حاضر بر عهده شرکت سبذگردان سورین می‌باشد و خالص ارزش دارایی‌های صندوق هم اکنون از ۳۰۰ میلیارد تومان نیز فراتر رفته است. در افق بلندمدت، جادوی سود مرکب در صندوق بورسیران، با تحقق بازدهی بیش از ۴۴،۰۰۰ درصدی از ابتدای تأسیس تاکنون، شگفتی آفریده است.





فعالیت اصلی شرکت سوژمیران، اکتشاف و استخراج ماده معدنی (سرب) و فرآوری کنسانتره سرب است. شرکت سوژمیران در سال ۱۳۴۰ با موضوع اجرای فعالیت‌های جامع معدنی از اکتشاف تا عرضه محصولات واسطه یا نهایی تاسیس شد. شرکت در سال ۱۳۴۲ موفق به اخذ پروانه بهره‌برداری معادن سرب روستای راونج دلیجان از وزارت صنایع و معادن شد و از سال ۱۳۴۷ شروع به بهره‌برداری از معادن سرب این منطقه نمود. معدن سرب راونج در محدوده پنج ضلعی به مساحت ۱۷/۰۸ کیلومتر مربع در جاده قم-اصفهان، ۱۵ کیلومتری نرسیده به شهرستان دلیجان واقع شده است.

معرفی شرکت

آخرین سود تقسیمی ۱۰ درصد	۴,۸۱۷ ریال	قیمت فعلی
تعداد سهام ۲.۴ میلیارد سهم	۱.۱۶ (م.م.ت)	ارزش بازار
درصد شناور ۳۵.۸ درصد	۱۲/۲۹	سال مالی

ظرفیت اسمی سالانه

۸,۰۰۰ تن	کنسانتره سرب
۱۰,۰۰۰ تن	سنگ بوکسیت



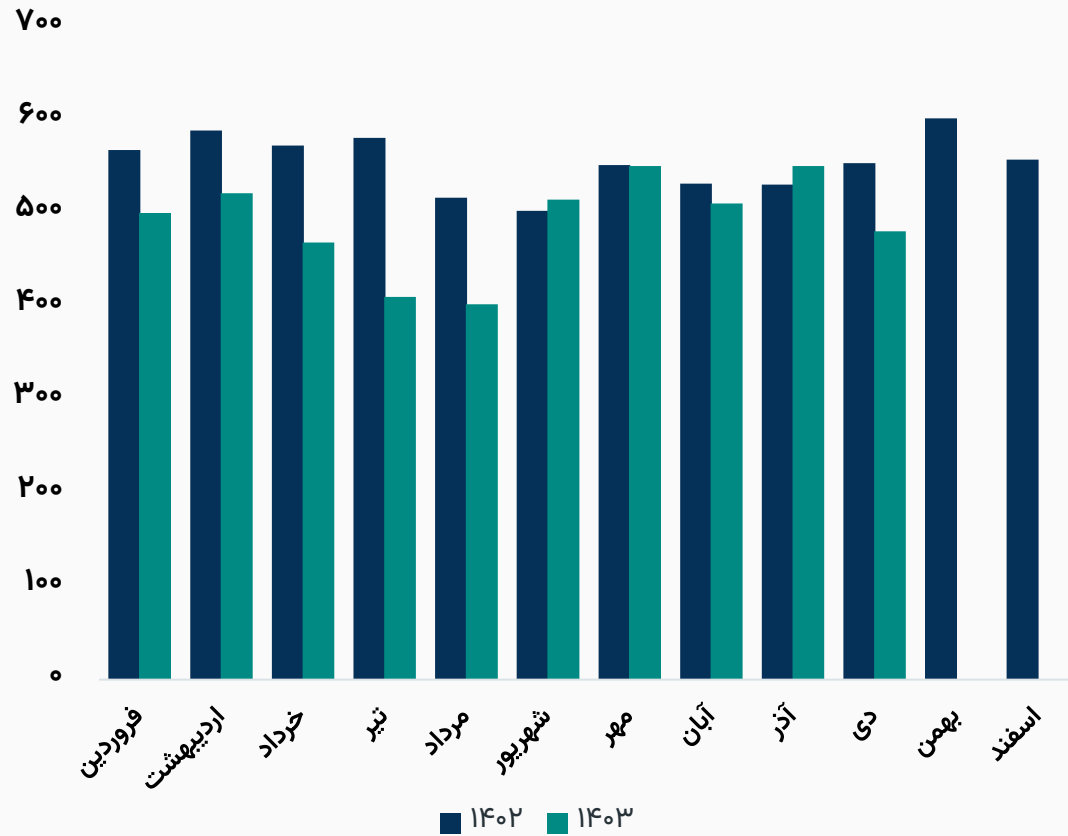
ترکیب سهامداران

درصد مالکیت	تعداد سهام	نام شرکت
۲۶.۳%	۶۳۰,۰۴۸,۱۰۰	شرکت گروه صنعتی و معدنی امیر
۱۱.۹%	۲۸۵,۰۰۲,۹۳۱	صندوق بازارگردانی کیان
۶.۲%	۱۴۸,۱۲۱,۴۷۶	شرکت صنعتی آراسته معدن
۵.۰%	۱۱۹,۶۰۰,۰۰۰	شرکت گروه توسعه صنایع معدنی مبین سپهرصادرات
۳.۷%	۸۷,۶۰۰,۰۰۰	شخص حقیقی
۲.۸%	۶۷,۹۲۰,۰۰۰	شرکت باما
۲.۸%	۶۷,۸۱۰,۱۱۰	شخص حقیقی
۲.۷%	۶۵,۷۸۹,۷۵۲	شرکت توسعه املاک و ساختمان امیر
۳۹%	۹۲۸,۱۰۷,۶۳۱	سایر
۱۰۰%	۲,۴۰۰,۰۰۰,۰۰۰	تعداد کل سهام شرکت

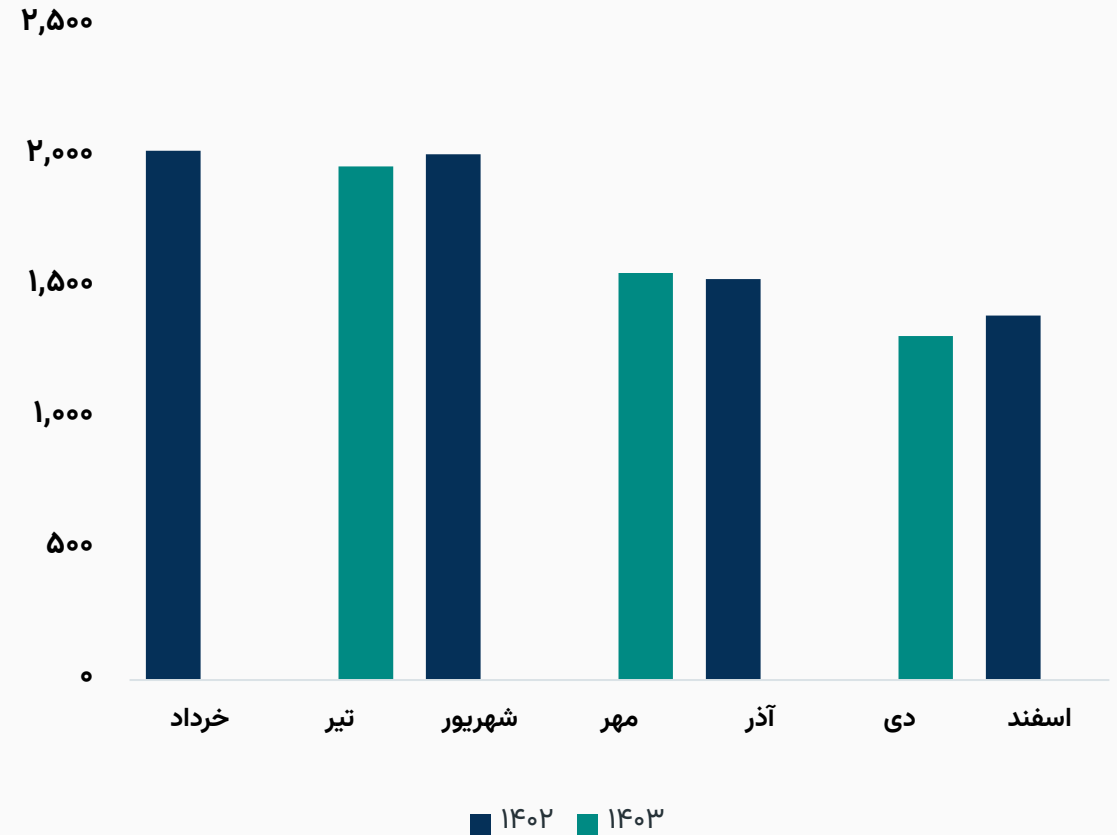


مقدار تولید و فروش محصولات شرکت

روند مقدار تولید کنسانتره سرب (تن)



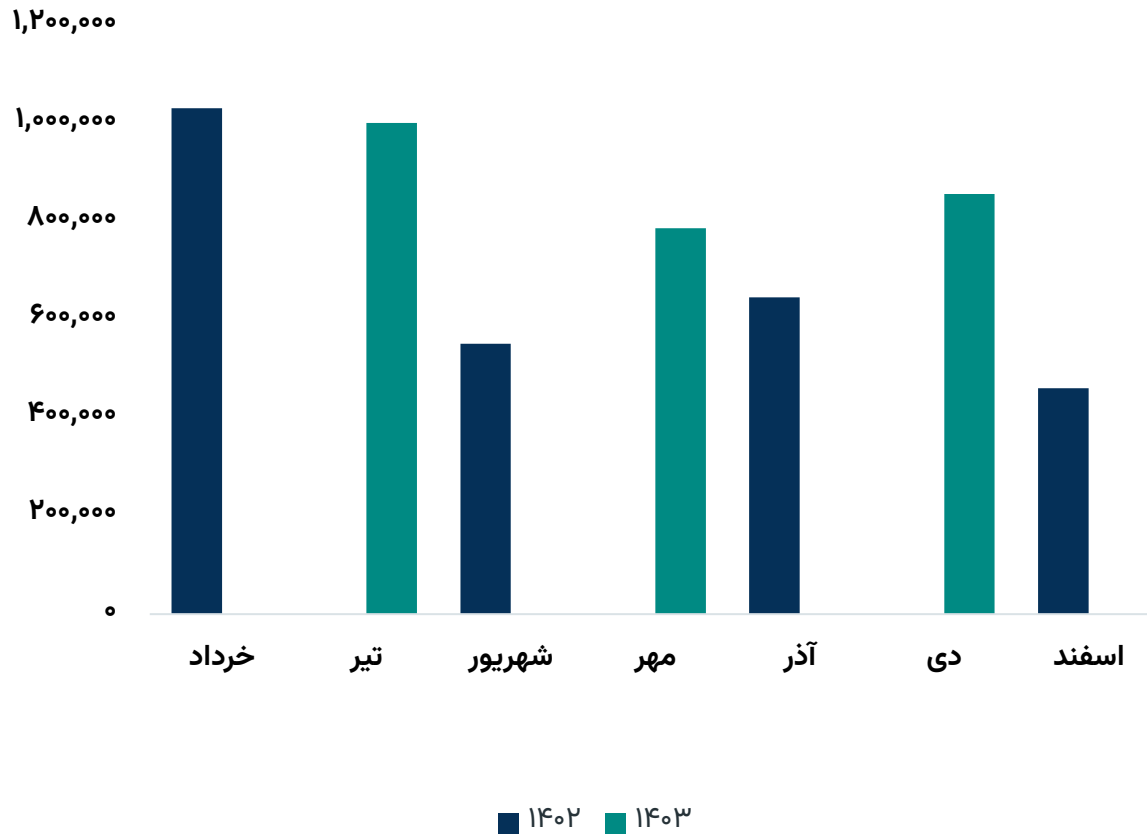
روند مقدار فروش کنسانتره سرب (تن)



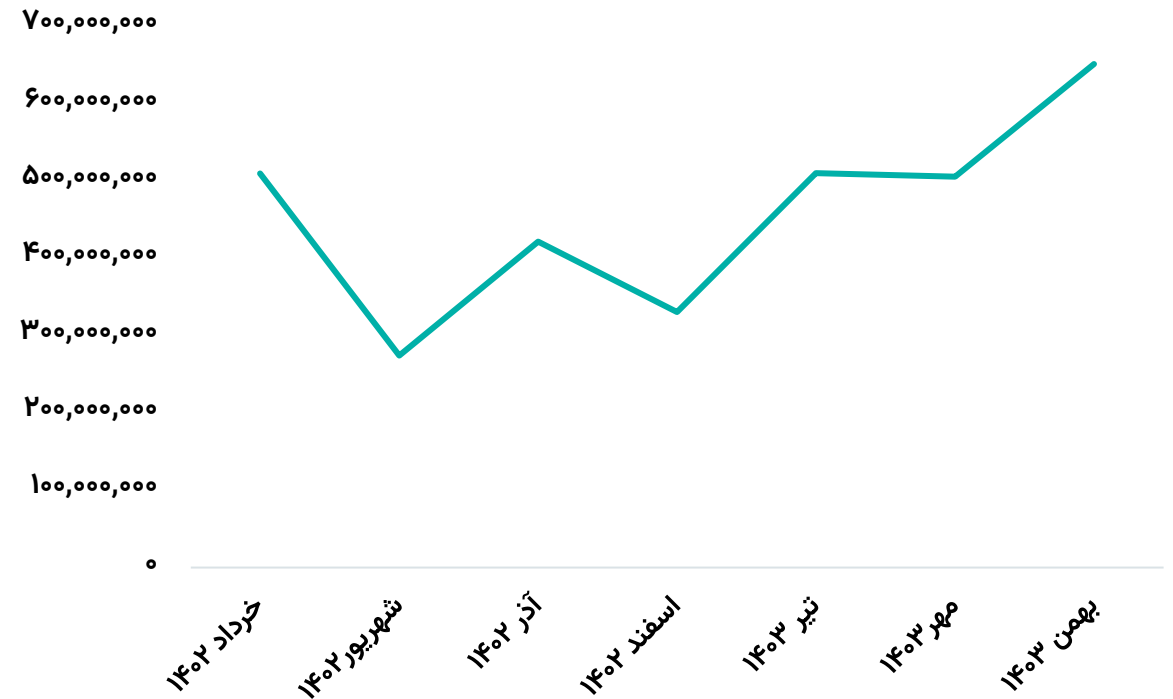


میانگین مبلغ و نرخ فروش محصولات

روند مبلغ فروش (میلیون ریال)



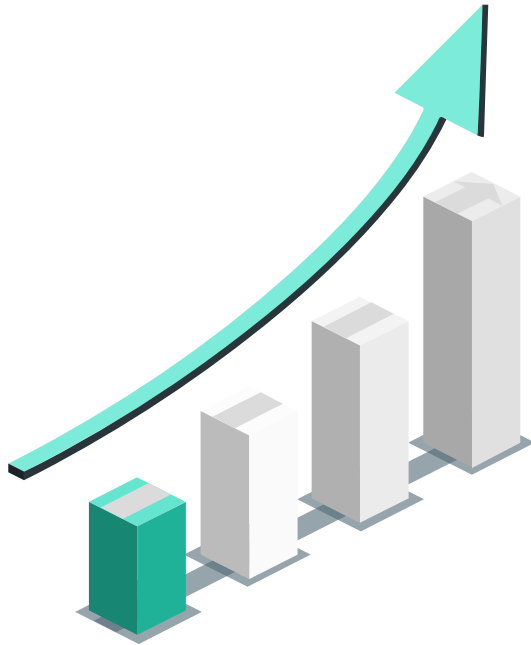
روند نرخ فروش کنسانتره سرب (تن / ریال)





مفروضات پیش بینی صورت سود و زیان

مقدار	واحد سنجش	شرح
۶۶۰,۰۰۰	ریال	متوسط ارز توافقی ادامه سال ۱۴۰۳
۸۰۰,۰۰۰	ریال	متوسط ارز توافقی سال ۱۴۰۴
۱,۹۰۰	دلار	نرخ جهانی شمش سرب
۵۲%	درصد	نسبت قیمت کنسانتره سرب به شمش سرب
۷,۰۰۰	تن	مقدار تولید سال ۱۴۰۳
۷,۰۰۰	تن	مقدار تولید سال ۱۴۰۴
۱۰%	درصد	درصد تقسیم سود
۳۰%	درصد	نرخ تورم





صورت سود و زیان

شرح	۱۲ ماهه منتهی به ۱۴۰۲/۱۲	۹ ماهه منتهی به ۱۴۰۳/۰۹	کارشناسی سال مالی ۱۴۰۳/۱۲	کارشناسی سال مالی ۱۴۰۴/۱۲
فروش	۲,۶۸۸,۴۹۴	۱,۷۸۷,۷۴۴	۴,۰۶۷,۸۷۲	۵,۵۶۰,۹۴۸
بهای تمام شده کالای فروش رفته	(۱,۴۳۹,۸۷۴)	(۹۰۷,۰۷۳)	(۲,۰۲۲,۲۷۰)	(۲,۹۷۱,۲۱۴)
سود (زیان) ناخالص	۱,۲۴۸,۶۲۰	۸۸۰,۶۷۱	۲,۰۴۵,۶۰۱	۲,۵۸۹,۷۳۴
سود (زیان) عملیاتی	۱,۶۸۳,۹۲۳	۱,۴۳۰,۵۰۲	۲,۲۵۱,۲۸۲	۳,۰۴۶,۱۶۲
سود (زیان) قبل از کسر مالیات	۲,۳۷۴,۳۱۶	۱,۶۰۹,۸۹۳	۲,۴۳۰,۶۷۳	۳,۰۴۶,۱۶۲
سود (زیان) خالص پس از کسر مالیات	۲,۱۹۶,۲۰۱	۱,۴۸۸,۳۹۱	۲,۲۳۹,۴۵۶	۲,۷۸۷,۴۳۲
سرمایه	۲,۴۰۰,۰۰۰	۲,۴۰۰,۰۰۰	۲,۴۰۰,۰۰۰	۲,۴۰۰,۰۰۰
سود هر سهم پس از کسر مالیات	۹۱۵	۶۲۰	۹۳۳	۱,۱۶۱
حاشیه سود ناخالص	۴۶%	۴۹%	۵۰%	۴۷%

محاسبات P/E

قیمت فعلی ۴,۸۱۷ ریال

آخرین سود تقسیمی ۱۰ درصد

P/E سال مالی ۱۴۰۳ ۵.۲

P/E سال مالی ۱۴۰۴ ۴.۱



تجزیه و تحلیل حساسیت سود سال ۱۴۰۳

تحلیل حساسیت بر اساس نرخ جهانی شمش سرب و نرخ دلار توافقی (نیما)

۲,۲۰۰	۲,۱۰۰	۲,۰۰۰	۱,۹۰۰	۱,۸۰۰	
۱,۰۱۵	۹۸۱	۹۴۷	۹۱۳	۸۷۹	۶۴۰,۰۰۰
۱,۰۳۹	۱,۰۰۴	۹۶۸	۹۳۳	۸۹۸	۶۶۰,۰۰۰
۱,۰۶۲	۱,۰۲۶	۹۹۰	۹۵۳	۹۱۷	۶۸۰,۰۰۰
۱,۰۸۶	۱,۰۴۹	۱,۰۱۱	۹۷۴	۹۳۶	۷۰۰,۰۰۰
۱,۱۰۹	۱,۰۷۱	۱,۰۳۳	۹۹۴	۹۵۶	۷۲۰,۰۰۰

تحلیل حساسیت بر اساس میزان تولید و نرخ جهانی شمش سرب

۸,۰۰۰	۷,۰۰۰	۶,۰۰۰	
۹۷۲	۸۹۸	۸۴۰	۱,۸۰۰
۱,۰۱۲	۹۳۳	۸۷۱	۱,۹۰۰
۱,۰۵۲	۹۶۸	۹۰۲	۲,۰۰۰
۱,۰۹۲	۱,۰۰۴	۹۳۳	۲,۱۰۰
۱,۱۳۲	۱,۰۳۹	۹۶۳	۲,۲۰۰

تحلیل حساسیت بر اساس میزان تولید و نرخ دلار توافقی (نیما)

۸,۰۰۰	۷,۰۰۰	۶,۰۰۰	
۹۸۹	۹۱۳	۸۵۳	۶۴۰,۰۰۰
۱,۰۱۲	۹۳۳	۸۷۱	۶۶۰,۰۰۰
۱,۰۳۵	۹۵۳	۸۸۹	۶۸۰,۰۰۰
۱,۰۵۸	۹۷۴	۹۰۶	۷۰۰,۰۰۰
۱,۰۸۱	۹۹۴	۹۲۴	۷۲۰,۰۰۰



تجزیه و تحلیل حساسیت سود سال ۱۴۰۴

تحلیل حساسیت بر اساس میزان تولید و نرخ جهانی شمش سرب

۸,۰۰۰	۷,۰۰۰	۶,۰۰۰	
۱,۲۱۶	۱,۱۰۱	۹۸۶	۱,۸۰۰
۱,۲۸۳	۱,۱۶۱	۱,۰۴۰	۱,۹۰۰
۱,۳۵۰	۱,۲۲۲	۱,۰۹۴	۲,۰۰۰
۱,۴۱۷	۱,۲۸۳	۱,۱۴۹	۲,۱۰۰
۱,۴۸۵	۱,۳۴۵	۱,۲۰۴	۲,۲۰۰

تحلیل حساسیت بر اساس نرخ جهانی شمش سرب و نرخ دلار توافقی (نیما)

۲,۲۰۰	۲,۱۰۰	۲,۰۰۰	۱,۹۰۰	۱,۸۰۰	۱,۱۶۱
۱,۲۰۲	۱,۱۴۸	۱,۰۹۴	۱,۰۴۱	۹۸۸	۷۲۰,۰۰۰
۱,۲۷۴	۱,۲۱۶	۱,۱۵۸	۱,۱۰۱	۱,۰۴۵	۷۶۰,۰۰۰
۱,۳۴۵	۱,۲۸۳	۱,۲۲۲	۱,۱۶۱	۱,۱۰۱	۸۰۰,۰۰۰
۱,۴۱۶	۱,۳۵۱	۱,۲۸۶	۱,۲۲۲	۱,۱۵۸	۸۴۰,۰۰۰
۱,۴۸۷	۱,۴۱۸	۱,۳۵۰	۱,۲۸۲	۱,۲۱۵	۸۸۰,۰۰۰

تحلیل حساسیت بر اساس میزان تولید و نرخ دلار توافقی (نیما)

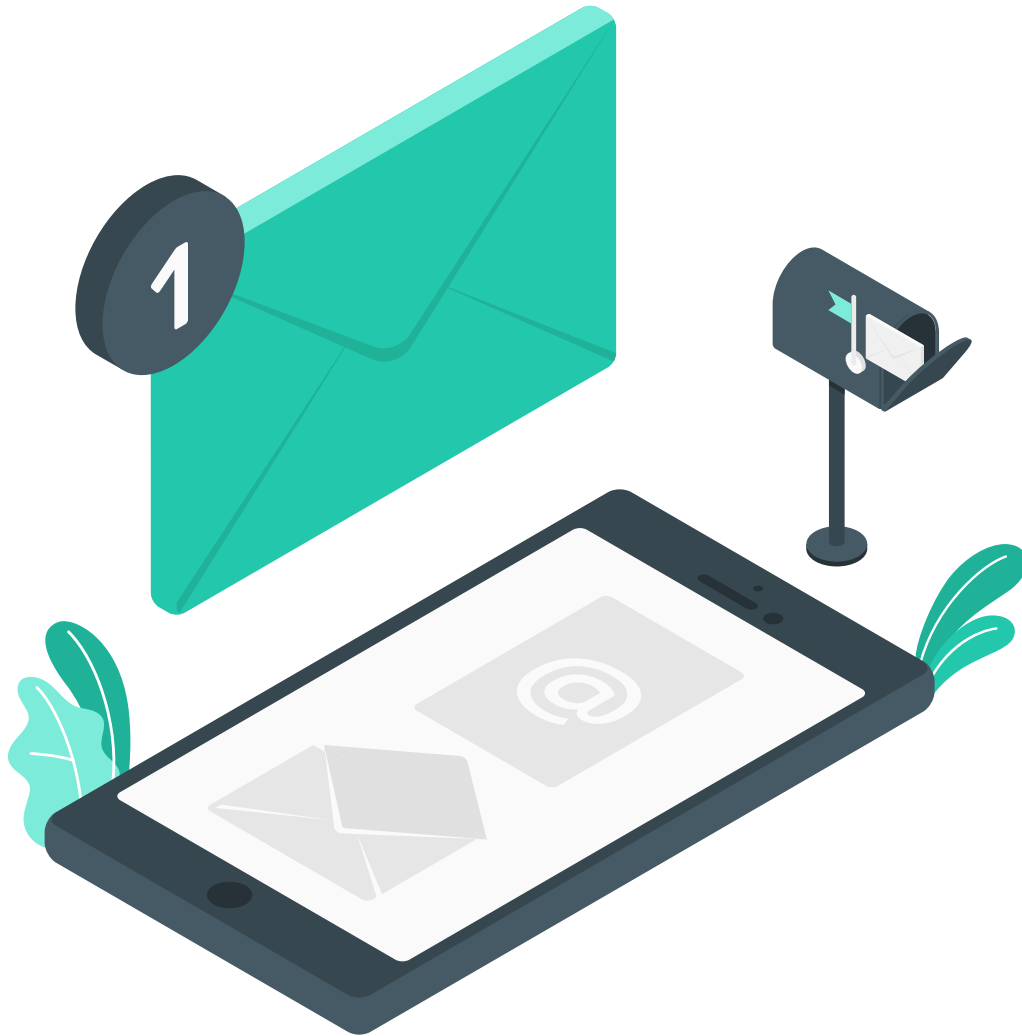
۸,۰۰۰	۷,۰۰۰	۶,۰۰۰	
۱,۱۵۰	۱,۰۴۱	۹۳۲	۷۲۰,۰۰۰
۱,۲۱۷	۱,۱۰۱	۹۸۶	۷۶۰,۰۰۰
۱,۲۸۳	۱,۱۶۱	۱,۰۴۰	۸۰۰,۰۰۰
۱,۳۴۹	۱,۲۲۲	۱,۰۹۴	۸۴۰,۰۰۰
۱,۴۱۵	۱,۲۸۲	۱,۱۴۸	۸۸۰,۰۰۰

نسبت P/E سال ۱۴۰۴ بر اساس درصد تقسیم سود مجمع سال ۱۴۰۳

۱۰۰%	۹۰%	۷۰%	۵۰%	۳۰%	۱۰%
۳.۳	۳.۴	۳.۶	۳.۷	۳.۹	۴.۱



بیانیه سلب مسئولیت: گزارش حاضر به هیچ وجه توصیه‌ی خرید، فروش یا نگهداری سهام شرکت نمی‌باشد و مسئولیت استفاده از این اطلاعات با سرمایه‌گذاران می‌باشد و شرکت سبدگردان سورین در این خصوص هیچگونه مسئولیتی را بر عهده نخواهد گرفت.



www.sorincapital.ir



info@sorincapital.ir



۰۲۱۸۸۷۱۴۷۰۴-۶



<https://t.me/sorincapital>



@Sorinhelp