



# شرکت سبذگردان سورین

تحلیل بنیادی شرکت شیشه و گاز

کگاز

آذر ۱۴۰۳



## درباره شرکت سبگردان سورین

شرکت سبگردان سورین از خرداد ماه ۱۴۰۰ فعالیت خود را آغاز کرده است. این شرکت در حال حاضر مدیریت صندوق سرمایه‌گذاری سهامی بورسیران با خالص ارزش دارایی‌های ۳۰۰ میلیارد تومان و صندوق اختصاصی بازارگردان سورین با خالص ارزش دارایی‌های ۶۰ میلیارد تومان را برعهده دارد.

در ادامه اطلاعات صندوق بورسیران و نحوه سرمایه‌گذاری در این صندوق آمده است.



## معرفی صندوق سهامی بورسیران



با صندوق بورسیران سرمایه خود را به صورت  
تصاعدی نسبت به تورم رشد دهید

جهت سرمایه‌گذاری به آدرس زیر مراجعه فرمایید

<https://bif.irbrokersite.ir/Customer/Login>

۰۲۱۸۸۷۱۴۷۰۴-۶ ☎



صندوق سهامی بورسیران فعالیت خود را از تیرماه ۱۳۸۸ آغاز به کار کرد و یکی از قدیمی‌ترین و با سابقه‌ترین صندوق‌های سهامی بازار سرمایه می‌باشد که مدیریت این صندوق همواره در تلاش بوده است تا بازدهی این صندوق را بالاتر از شاخص کل و تورم موجود در کشور ایجاد نماید.

مدیریت این صندوق در حال حاضر بر عهده شرکت سبذگردان سورین می‌باشد و خالص ارزش دارایی‌های صندوق هم اکنون از ۳۰۰ میلیارد تومان نیز فراتر رفته است.

در افق بلندمدت، جادوی سود مرکب در صندوق بورسیران، با تحقق بازدهی بیش از ۴۴،۰۰۰ درصدی از ابتدای تأسیس تاکنون، شگفتی آفریده است.



## معرفی شرکت

شرکت شیشه و گاز از سال ۱۳۳۹ فعالیت خود را در زمینه‌ی تولید بطری، جار و بلور آغاز کرد. این شرکت در سال ۱۳۶۹ در بورس اوراق بهادار تهران پذیرفته شد و در حال حاضر جزو واحدهای فرعی شرکت پایا صنعت سینا و واحد تجاری نهایی گروه بنیاد مستضعفان می‌باشد. از شرکت‌های اصلی خریدار محصولات این شرکت می‌توان به شرکت‌های زمزم، پاکدیس و بهنوش اشاره کرد.

شرکت شیشه و گاز در بین تولیدکنندگان داخلی رتبه‌ی اول از نظر صادرات محصولات بطر شیشه‌ای به کشورهای همسایه را دارد. این شرکت با استفاده از تکنولوژی NNPB توانسته محصولاتی با وزن کمتر و کیفیت بالاتر تولید کند و این امر موجب افزایش تعداد تولید در این شرکت شده است. در واقع در این روش محصولات باکیفیت‌تر و با تعداد بیشتر تولید می‌شود.

### معرفی شرکت

آخرین سود تقسیمی ۷۰ درصد	قیمت فعلی ۳۸،۷۰۰ ریال
تعداد سهام ۸۵۰ میلیون سهم	ارزش بازار ۳.۲۹ (م.ت)
درصد شناور ۲۶.۴۴ درصد	سال مالی ۱۲/۲۹

### ظرفیت اسمی سالانه

محصول بطر فاز ۱ ۴۰،۰۰۰ تن
محصول بطر فاز ۲ ۶۰،۰۰۰ تن

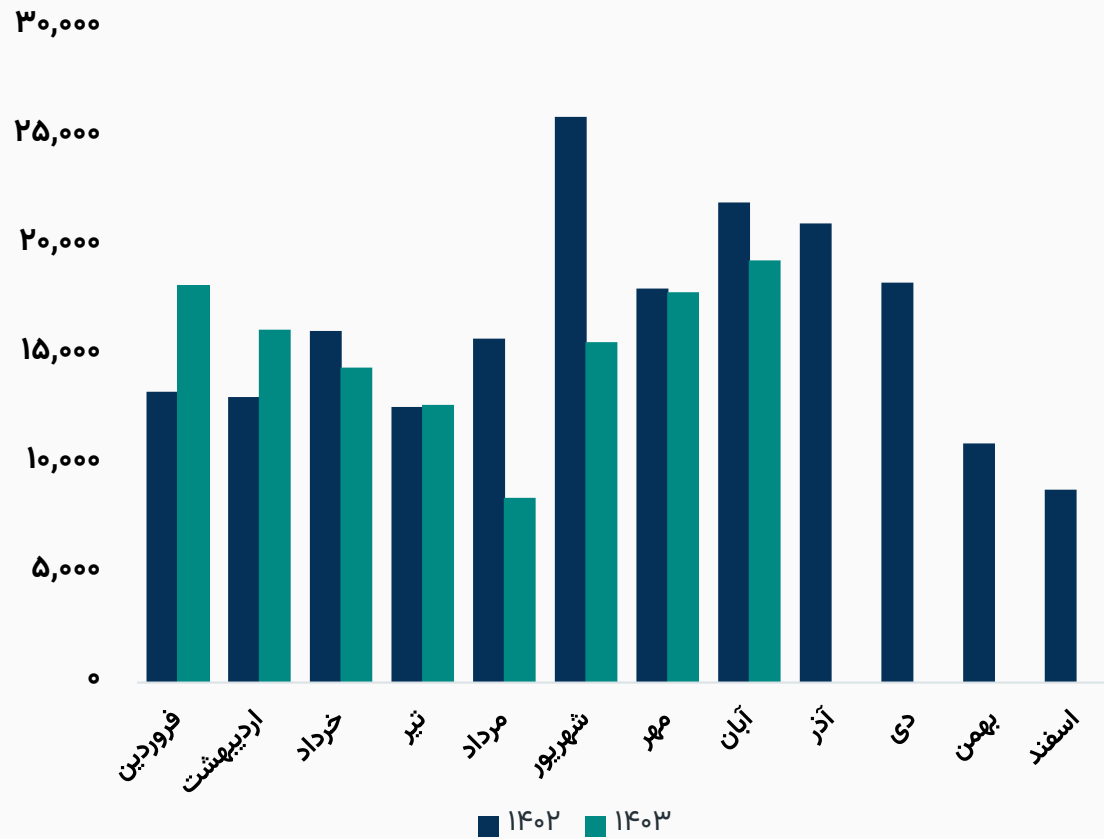


## ترکیب سهامداران

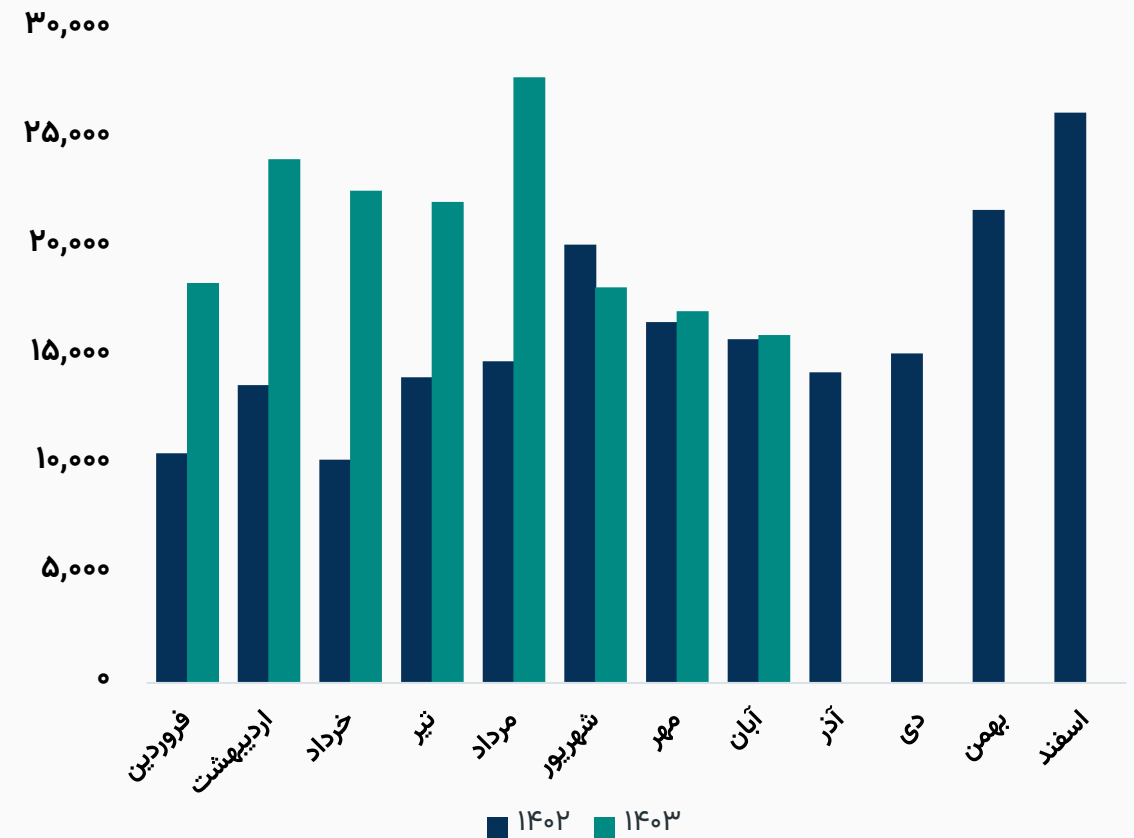
درصد مالکیت	تعداد سهام	نام شرکت
۵۱%	۴۳۳,۴۹۹,۹۶۵	شرکت مادرتخصصی گسترش صنایع غذایی سینا (سهامی خاص)
۱۵%	۱۲۷,۵۰۲,۰۵۶	شرکت سرمایه گذاری ملی ایران (سهامی عام)
۶%	۵۳,۳۱۰,۷۶۹	بنیادمستضعفان انقلاب اسلامی
۱%	۱۱,۲۰۰,۵۵۷	صندوق سرمایه گذاری اختصاصی بازارگردانی سینابهگزين BFM
۲۶.۴۴%	۲۲۴,۷۲۵,۶۵۳	سایر سهامداران
۱۰۰%	۸۵۰,۰۰۰,۰۰۰	تعداد کل سهام شرکت



روند مقدار تولید داخلی محصولات (هزار عدد)



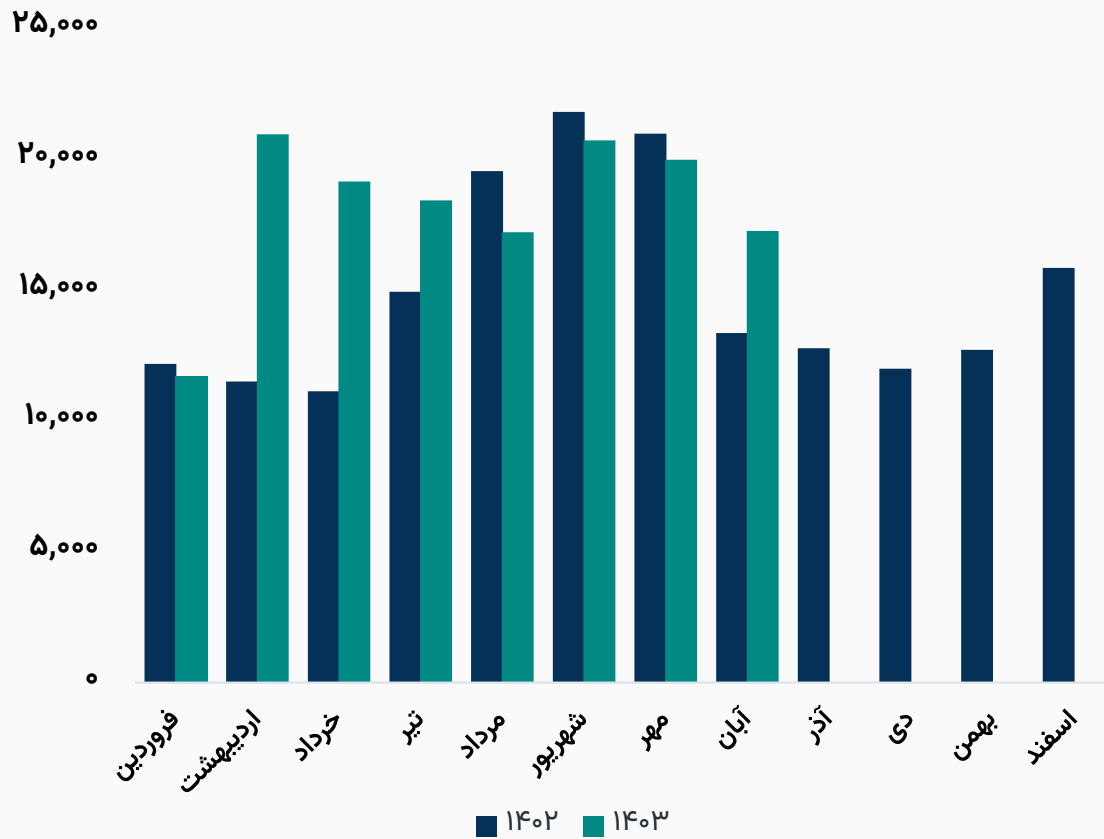
روند مقدار تولید صادراتی محصولات (هزار عدد)



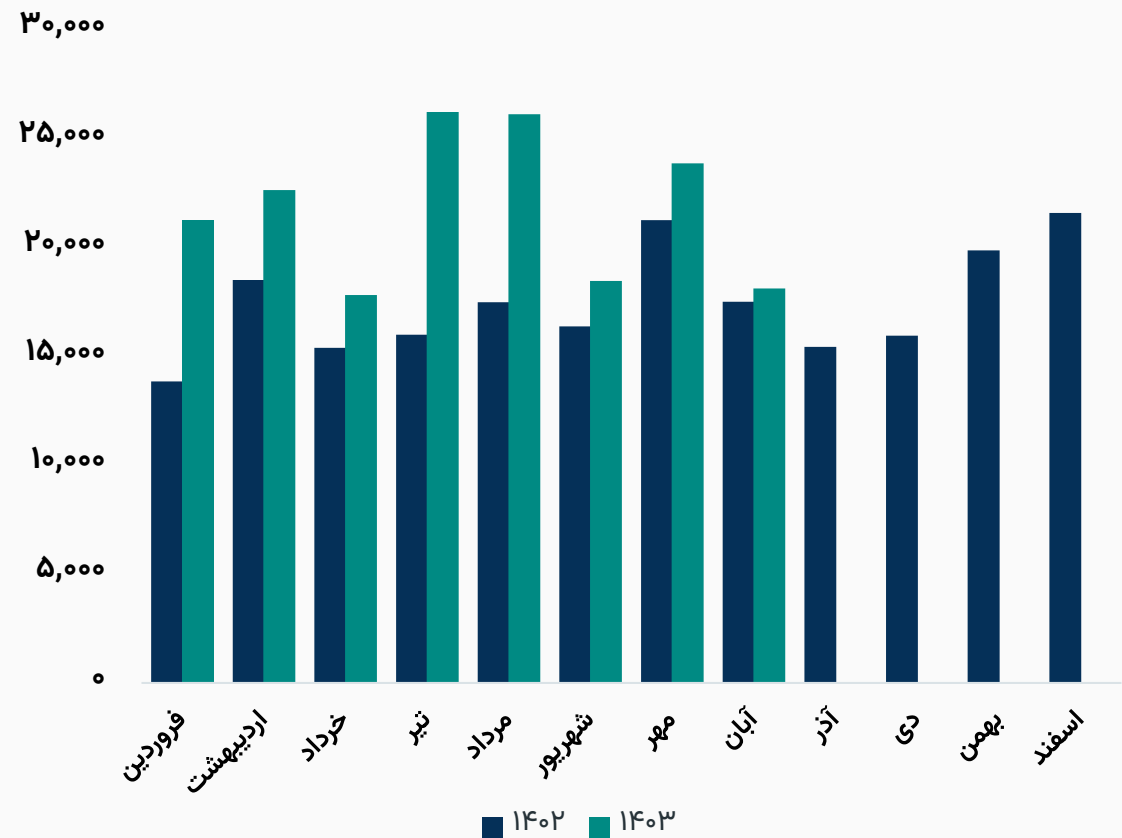


## مقدار فروش محصولات شرکت

رند مقدار فروش داخلی محصولات (هزار عدد)



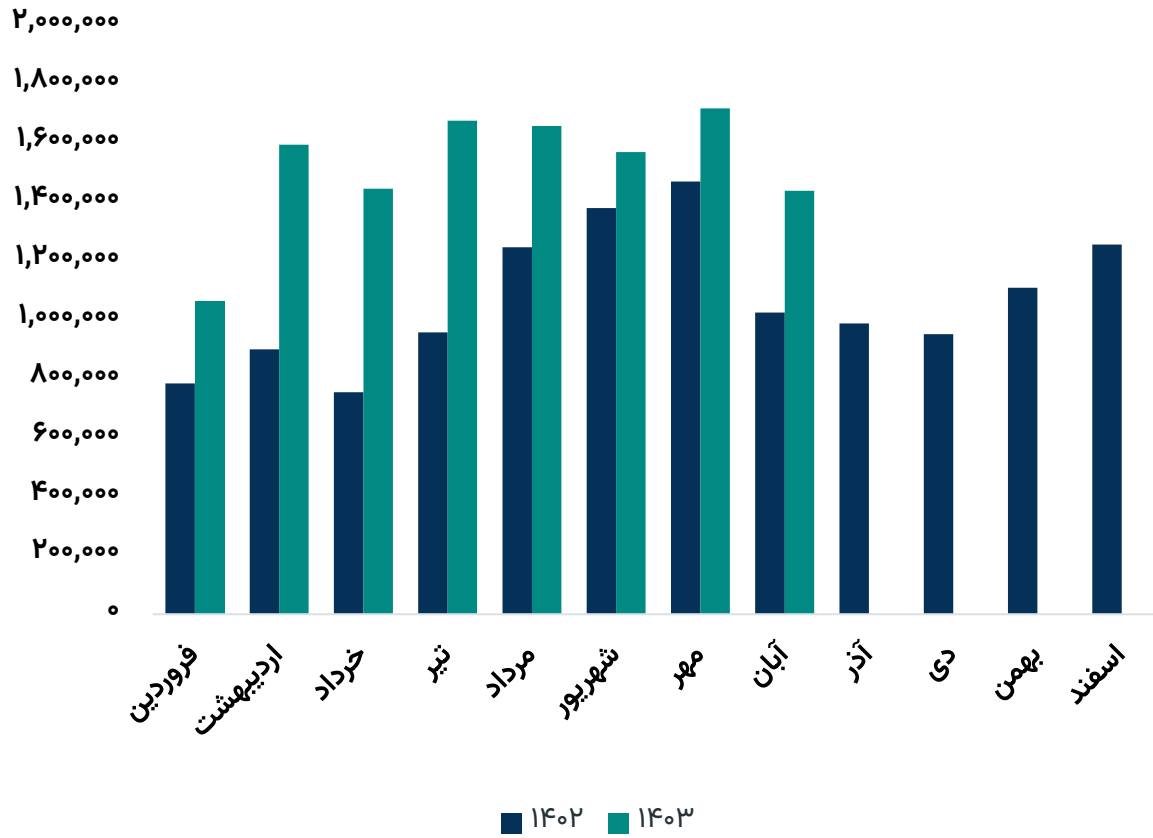
رند مقدار فروش صادراتی محصولات (هزار عدد)



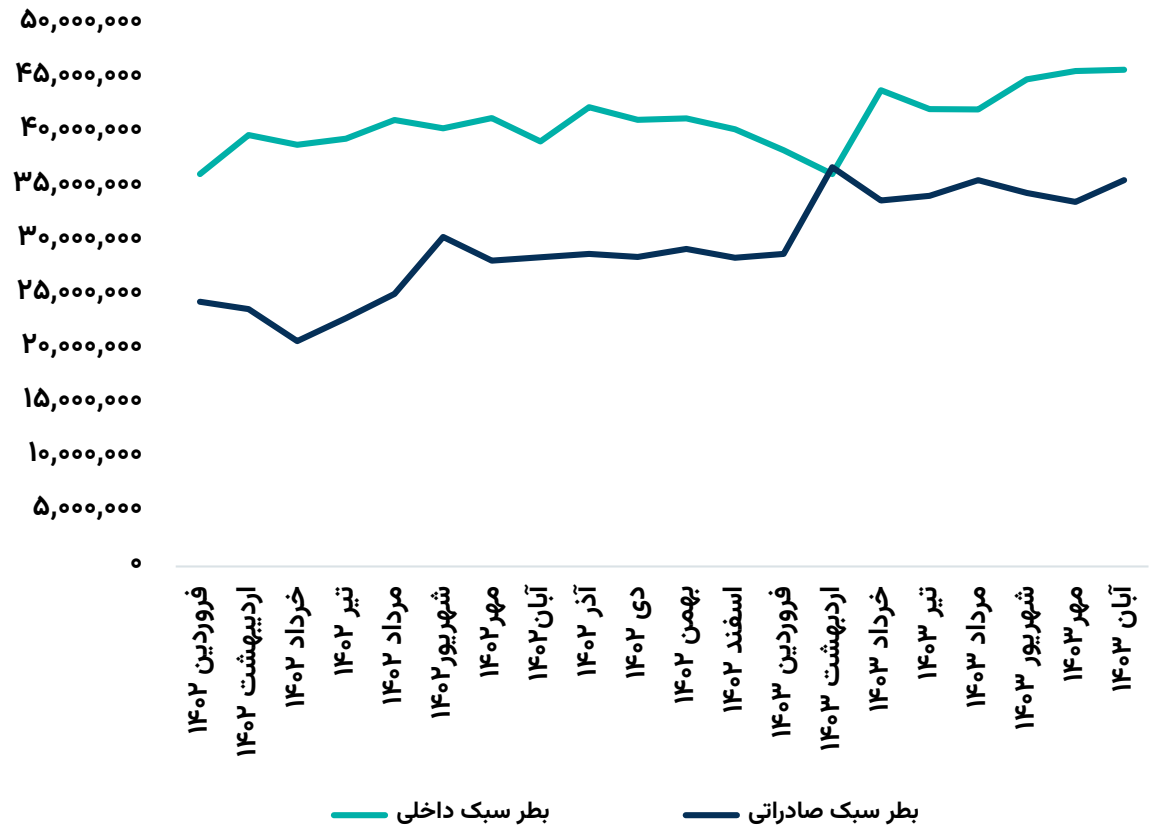


# میانگین مبلغ و نرخ فروش محصولات

## رند مبلغ فروش محصولات (میلیون ریال)



## رند نرخ فروش محصولات (ریال)

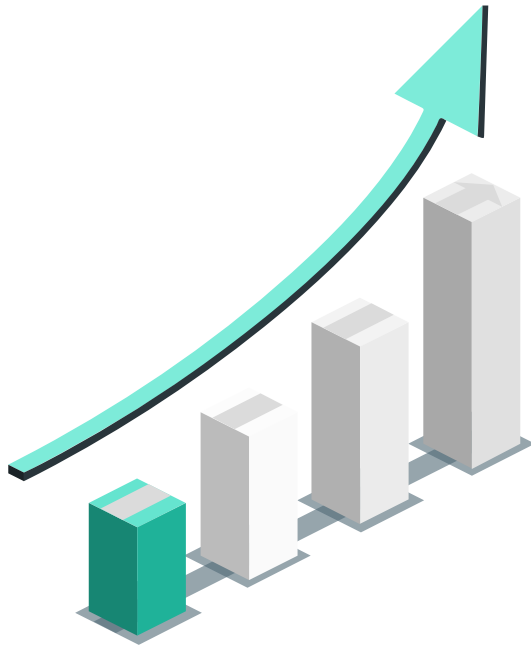






## مفروضات پیش بینی صورت سود و زیان

مقدار	واحد سنجش	شرح
۵۳۰,۰۰۰	ریال	میانگین دلار نیما کارشناسی ادامه سال مالی ۱۴۰۳
۶۱۰,۰۰۰	ریال	میانگین دلار توافقی کارشناسی ادامه سال مالی ۱۴۰۳
۷۰۰,۰۰۰	ریال	میانگین دلار توافقی کارشناسی سال مالی ۱۴۰۴
۰.۱۶	دلار	نرخ گاز
۳۰%	درصد	نرخ تورم
۰%	درصد	درصد افزایش نرخ محصول داخلی ادامه سال مالی ۱۴۰۳
۲۰%	درصد	درصد افزایش نرخ محصول داخلی سال مالی ۱۴۰۴
۴۵۰,۰۰۰	هزار عدد	تولید و فروش سال مالی ۱۴۰۴
۴۵%	درصد	میزان فروش داخلی سال مالی ۱۴۰۴
۵۵%	درصد	میزان فروش صادراتی سال مالی ۱۴۰۴
۵۵,۰۰۰,۰۰۰	ریال	نرخ فروش بتر سبک داخلی سال مالی ۱۴۰۴





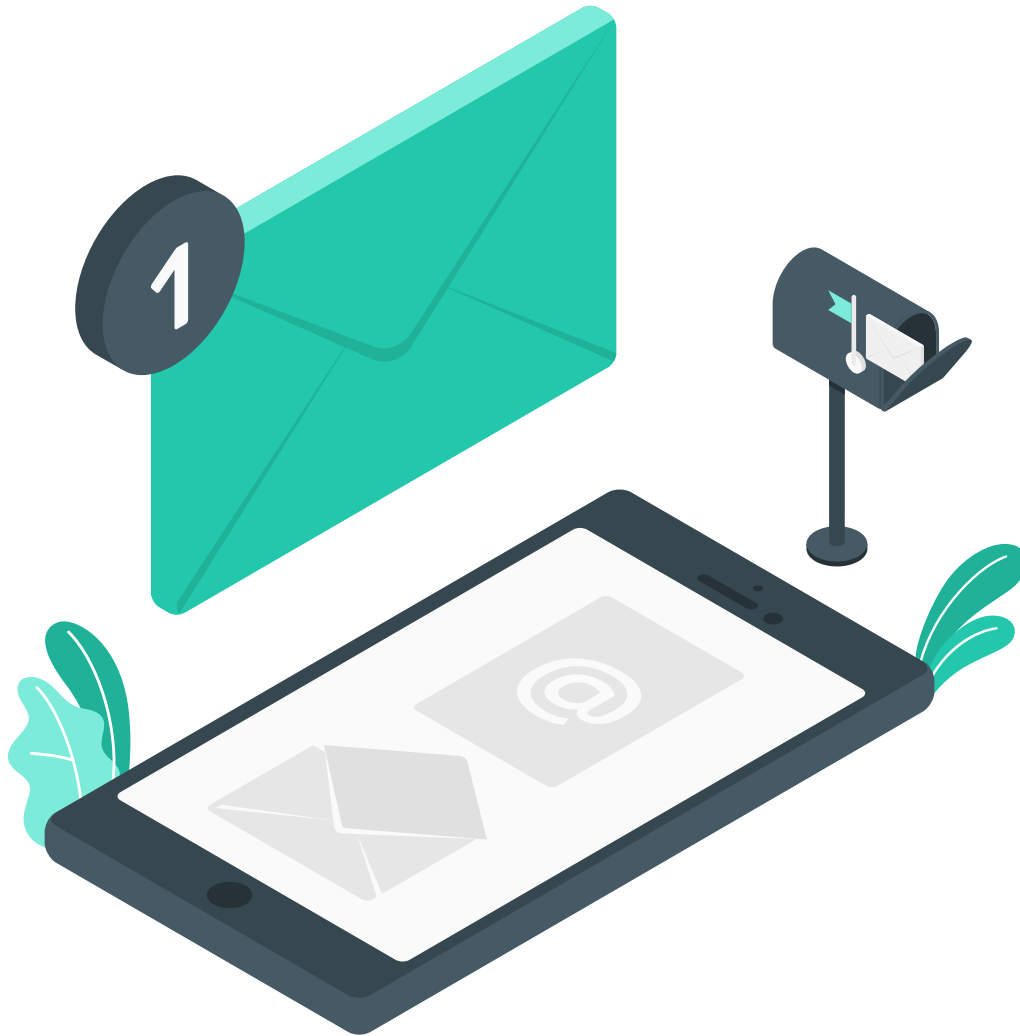
## صورت سود و زیان

شرح	۱۲ ماهه منتهی به ۱۴۰۲/۱۲	۶ ماهه منتهی به ۱۴۰۳/۰۶	کارشناسی سال مالی ۱۴۰۳/۱۲	کارشناسی سال مالی ۱۴۰۴/۱۲
فروش	۱۲,۸۱۸,۶۵۱	۹,۰۰۷,۰۰۳	۱۸,۵۴۳,۵۸۴	۲۲,۷۱۶,۶۳۷
بهای تمام شده کالای فروش رفته	(۸,۴۴۷,۵۸۵)	(۵,۷۵۱,۱۹۰)	(۱۲,۰۵۴,۲۰۳)	(۱۴,۵۹۲,۱۵۷)
سود (زیان) ناخالص	۴,۳۷۱,۰۶۶	۳,۲۵۵,۸۱۳	۶,۴۸۹,۳۸۲	۸,۱۲۴,۴۸۰
سود (زیان) عملیاتی	۲,۹۱۵,۹۰۲	۲,۷۲۴,۱۴۹	۵,۵۳۳,۴۳۲	۷,۰۷۱,۴۸۱
سود (زیان) قبل از کسر مالیات	۲,۹۲۰,۶۶۲	۲,۶۸۹,۰۱۳	۵,۲۸۲,۵۱۶	۶,۸۳۷,۴۰۹
سود (زیان) خالص پس از کسر مالیات	۲,۶۱۸,۶۶۲	۲,۴۰۶,۶۶۷	۴,۷۲۷,۸۵۳	۶,۱۱۹,۴۸۲
سرمایه	۸۵۰,۰۰۰	۸۵۰,۰۰۰	۸۵۰,۰۰۰	۸۵۰,۰۰۰
سود هر سهم پس از کسر مالیات	۳,۰۸۱	۲,۸۳۱	۵,۵۶۲	۷,۱۹۹
حاشیه سود ناخالص	۳۴%	۳۶%	۳۵%	۳۶%

محاسبات P/E	
قیمت فعلی	۳۸,۷۰۰ ریال
آخرین سود تقسیمی	۷۰ درصد
P/E سال مالی ۱۴۰۳	۶.۹
P/E سال مالی ۱۴۰۴	۴.۸



بیانیه سلب مسئولیت: گزارش حاضر به هیچ وجه توصیه‌ی خرید، فروش یا نگهداری سهام شرکت نمی‌باشد و مسئولیت استفاده از این اطلاعات با سرمایه‌گذاران می‌باشد و شرکت سبدگردان سورین در این خصوص هیچگونه مسئولیتی را بر عهده نخواهد گرفت.



[www.sorincapital.ir](http://www.sorincapital.ir)



[info@sorincapital.ir](mailto:info@sorincapital.ir)



۰۲۱۸۸۷۱۴۷۰۴-۶



<https://t.me/sorincapital>



[@Sorinhelp](https://t.me/Sorinhelp)